



DDCS 92

Direction départementale de la
cohésion sociale des Hauts-de-Seine

Novembre 2017

Au service :

- des populations les plus fragiles
- du lien social
- du vivre-ensemble



Centre Administratif Départemental
167-177, avenue Joliot-Curie
92013 NANTERRE Cedex
☎ 01 40 97 45 00 📠 01 40 97 45 02
ddcs@hauts-de-seine.gouv.fr
www.hauts-de-seine.gouv.fr

La DDCS, qu'est- ce que c'est ?

Quels sont nos objectifs ?

- **Renforcer** la politique en faveur des quartiers «politique de la ville» pour réduire les inégalités entres territoires
- **Assurer** l'accès aux droits et la protection des personnes et familles vulnérables
- **Lutter** contre toutes les formes de discrimination et contribuer à l'intégration des personnes issues de l'immigration
- **Soutenir** les politiques en faveur des droits des femmes et de l'égalité entre les femmes et les hommes
- **Faciliter** et développer l'initiative, l'autonomie des jeunes et la citoyenneté des jeunes, œuvrer à la sécurité et à la qualité éducative des loisirs des mineurs
- **Soutenir** le développement de la pratique sportive, assurer la sécurité des pratiquants sportifs et l'accès de tous au sport
- **Accompagner** et aider au développement et à la structuration de la Vie Associative

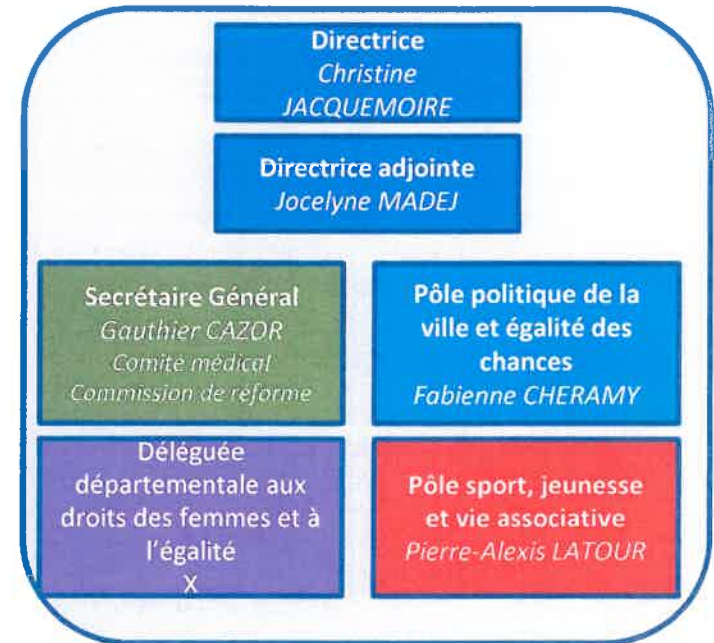
Intégration

Egalité
Solidarité



Parité
Engagement

Comment sommes- nous organisés ?



Nos horaires d'ouverture au public

Lundi au vendredi de 9 à 12 heures et de 14 à 17 heures
☎ 01 40 97 45 00 - @ ddcs@hauts-de-seine.gouv.fr

Permanence téléphonique du Greffe des associations

les mardis et les jeudis de 10 à 12 heures au ☎ 01 40 97 45 78
ou demande de rendez-vous par messagerie à :
ddcs-associations@hauts-de-seine.gouv.fr

Le Pôle politique de la ville et égalité des chances

POLITIQUE DE LA VILLE ET INCLUSION

- Piloter la mise en œuvre des contrats de ville, des programmes de réussite éducative et du dispositif Ville Vie Vacances
- Œuvrer à l'intégration des populations immigrées
- Soutenir la parentalité
- Lutter contre les discriminations
- Prendre en charge les jeunes de 12 à 25 ans sur le plan psycho-social via les Points Accueil Ecoute Jeunes et les Espaces Santé Jeunes
- Prévenir les conduites à risque (drogues, tabac, alcool, ...)

SOUTIEN AUX PUBLICS

- Suivre les services et les personnes en charge de la protection juridique des majeurs (autorisations, tarification, financement et contrôle)
- Assurer la protection des personnes handicapées et leur accès aux droits
- Gérer la tutelle légale des pupilles de l'Etat dans le département
- Gérer l'aide sociale de l'Etat
- Assurer le secrétariat de la commission départementale d'aide sociale
- Assurer le secrétariat de la commission départementale des enfants du spectacle

Le Secrétariat Général

- Assurer le fonctionnement interne du service
- Assurer le secrétariat du comité médical et de la commission de réforme

Le Pôle sport, jeunesse et vie associative

JEUNESSE

- Assurer la protection des mineurs par le contrôle de la sécurité des accueils collectifs de mineurs (ACM) et accompagner l'amélioration de leur qualité
- Organiser les jurys des brevets d'aptitude aux fonctions d'animateur (BAFA) et valider les différentes étapes de la formation
- Développer et animer le réseau Information Jeunesse
- Développer le Service Civique

SPORT

- Accompagner le développement du mouvement sportif (clubs et comités) notamment par les subventions CNDS
- Développer l'emploi sportif
- Améliorer la santé par le sport et l'éducation physique
- Assurer la protection des sportifs par le contrôle des diplômes et l'organisation de l'enseignement sportif rémunéré
- Financer les équipements sportifs et assurer un conseil préalable

VIE ASSOCIATIVE

- Assurer le développement et l'animation de la vie associative
- Encourager et promouvoir l'engagement associatif
- Assurer le greffe des associations de l'arrondissement de Nanterre

La Délégation aux droits des femmes et à l'égalité

PROTECTION DES DROITS ET LUTTE CONTRE LES VIOLENCES

- Assurer aux femmes la maîtrise de leur sexualité, notamment par l'accès à la contraception et à l'interruption volontaire de grossesse
- Coordonner la lutte contre les violences faites aux femmes et les atteintes à leur dignité
- Favoriser le parcours de sortie de la prostitution et contribuer à la lutte contre le système prostitutionnel

ACCES A L'EMPLOI ET A L'EGALITE PROFESSIONNELLE

- Accompagner l'insertion sociale des femmes et prévenir leurs situations de précarité
- Promouvoir la mixité dans les métiers
- Garantir l'égalité professionnelle et l'égal accès aux responsabilités professionnelles
- Faciliter le développement de la création ou de la reprise d'entreprise par les femmes

CULTURE DE L'EGALITE ET PARTAGE DES RESPONSABILITES POLITIQUES ET SOCIALES

- Lutter contre les stéréotypes sexistes
- Favoriser une meilleure articulation des temps de vie et un partage équilibré des responsabilités parentales
- Accompagner l'égal accès des femmes et des hommes aux activités culturelles et sportives, à la création et à la production culturelle et artistique, ainsi qu'à la diffusion des œuvres
- Valoriser l'égal accès des femmes et des hommes aux mandats électoraux et aux fonctions électives ainsi qu'aux responsabilités professionnelles et sociales