

CDTE 92

Amélioration de la qualité de l'air

Jean-Loup CARUANA

Référent régional « qualité de l'air »

DRIEE/SECV

1/4/2019



Enjeux « qualité de l'air »

- Impact sur les populations des particules fines
 - 10 500 morts/an en Île-de-France, dont près de 900 dans le Val d'Oise (48 000 au niveau national)
 - Jusqu'à 27 mois d'espérance de vie en moins à Paris (17 mois dans le Val d'Oise)
- Préoccupation sociétale
 - L'Air est la première préoccupation environnementale des franciliens
 - Enjeu politique local
 - Coûts sanitaires
- Judicialisation
 - Pré-contentieux européen particules PM10
 - Contentieux européen NO₂ ⇒ CJUE ⇒ sanctions financières ?
 - Arrêt du Conseil d'Etat de juillet 2017

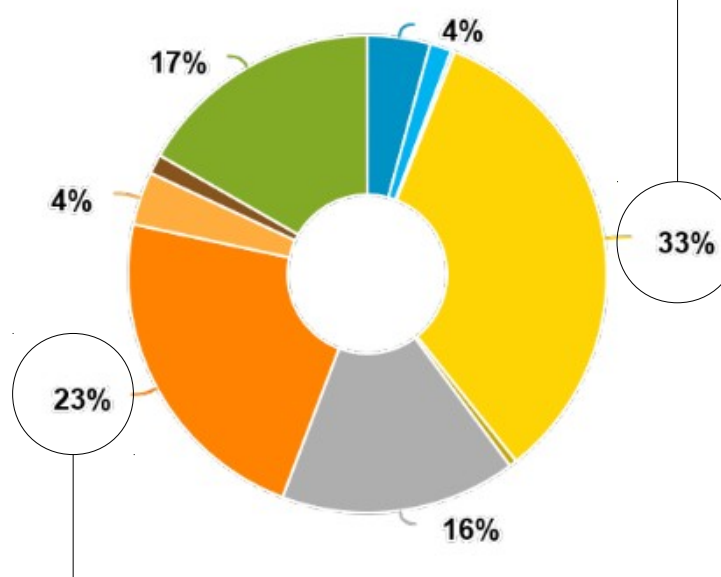
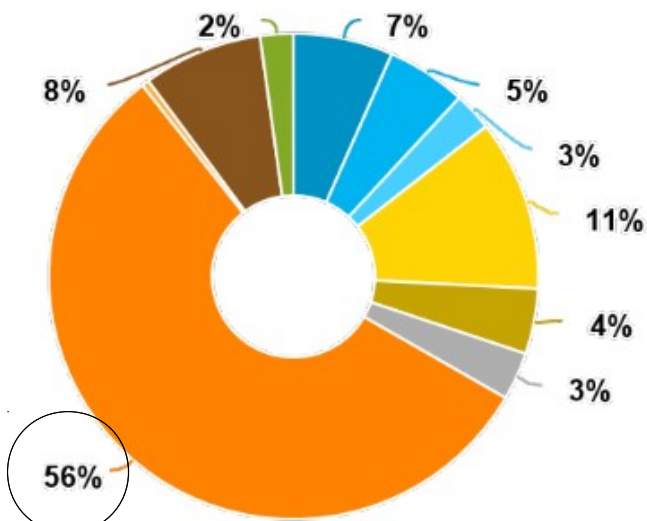
État des lieux

~ 85 %
chauffage individuel au bois

pour 6 % des besoins
de chauffage

NOx - Ile-de-France

PM 10 - Ile-de-France



- Industrie
- Branche énergie
- Déchets
- Résidentiel
- Tertiaire
- Chantiers
- Transport routier
- Transport ferroviaire et fluvial
- Plateformes aéroportuaires
- Agriculture

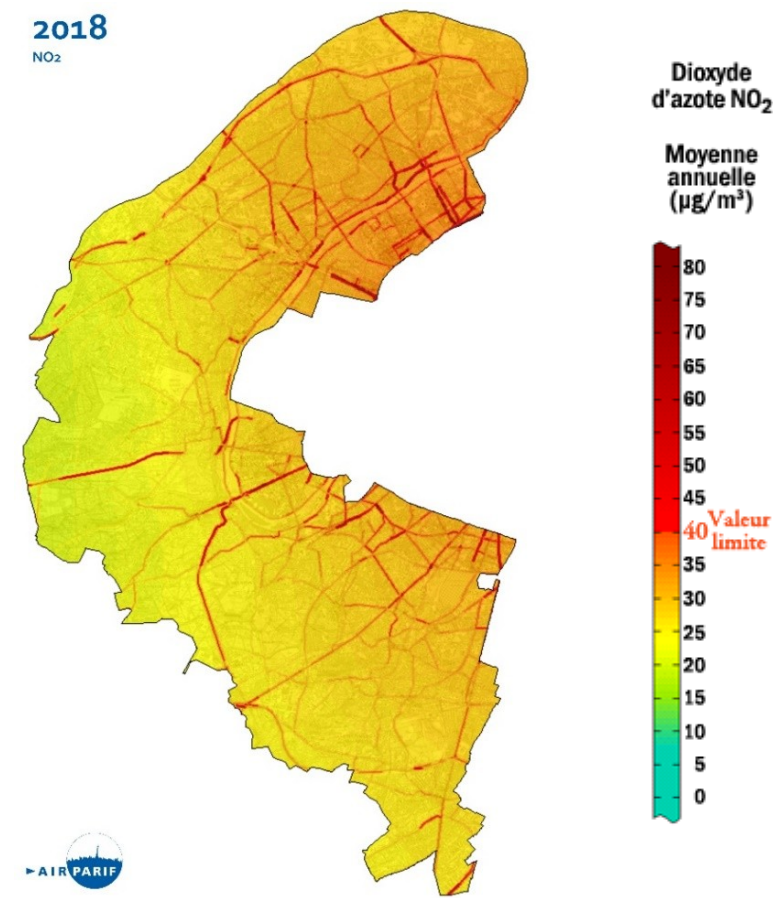
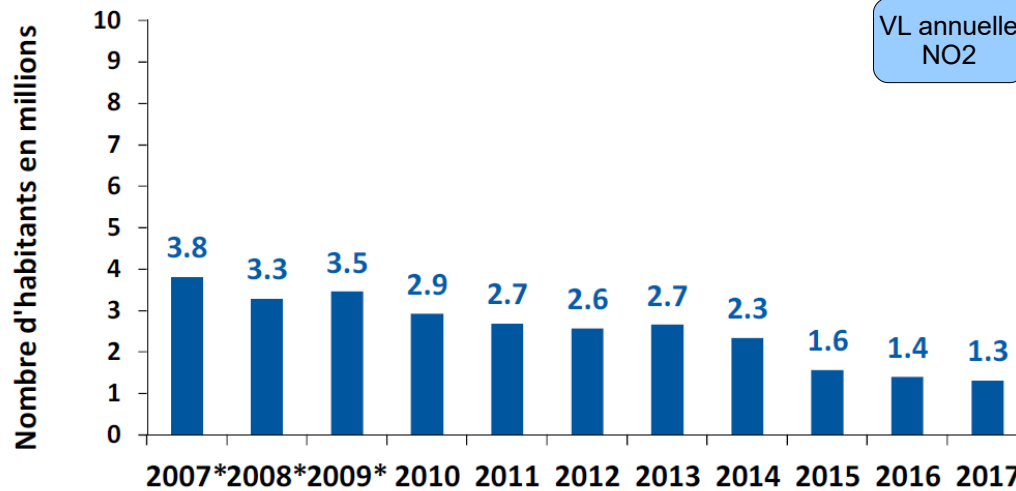
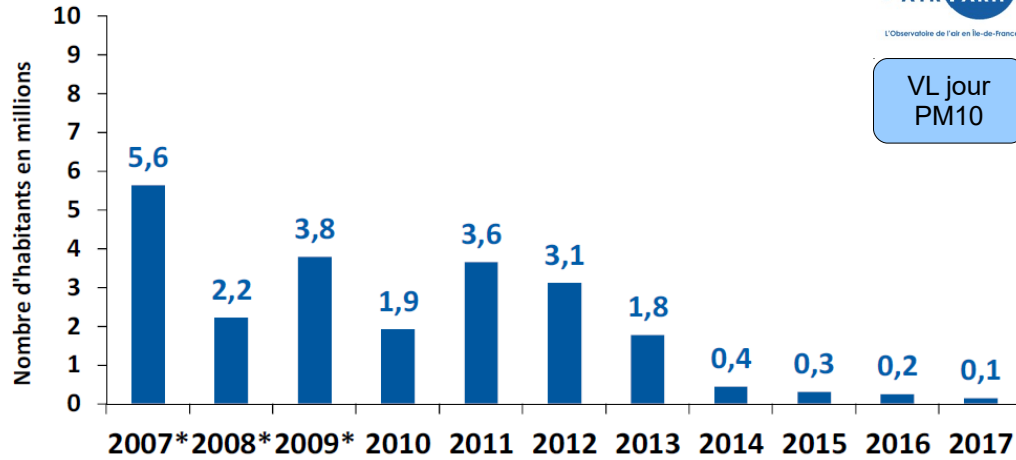
3/4 diesel

1/2 abrasion

AIRPARIF DECEMBRE 2018

État des lieux

2018
NO₂



	PM10	NO ₂
Nombre de franciliens potentiellement exposés à des dépassements	0,1 M	1,3 M
Superficie de la zone en dépassement	20 km ²	80 km ²



PRÉFET
DE LA RÉGION
D'ÎLE-DE-FRANCE

Actions de l'État (PPA)

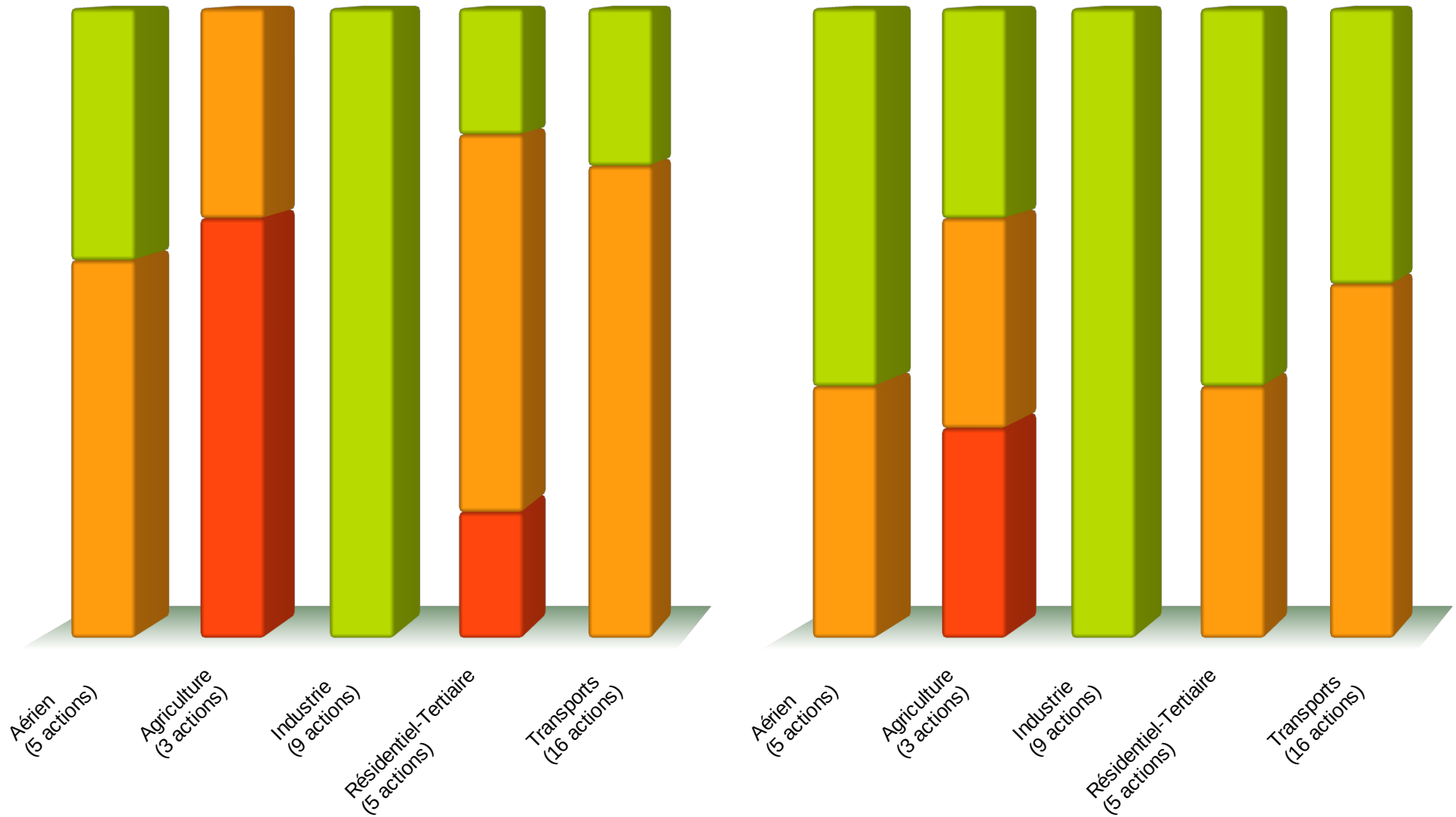
- Plan de Protection de l'Atmosphère (PPA)
 - Révisé en 2018
 - Document Etat (PRIF / PP)
 - Objectif : revenir sous les seuils dans le délai le plus court possible
 - Tous les secteurs concernés
 - 25 défis déclinés en 46 actions

- Les actions du PPA
 - Soutien au Fonds Air Bois
 - Accompagnement de la ZFE Métropolitaine
 - VLE renforcées dans l'industrie
 - Extension de l'obligation des plans de mobilités aux administrations
 - Diffusion de chartes « bois » et « chantiers »
 - Communication

Actions de l'État (PPA)

Sept 2018

Mars 2019

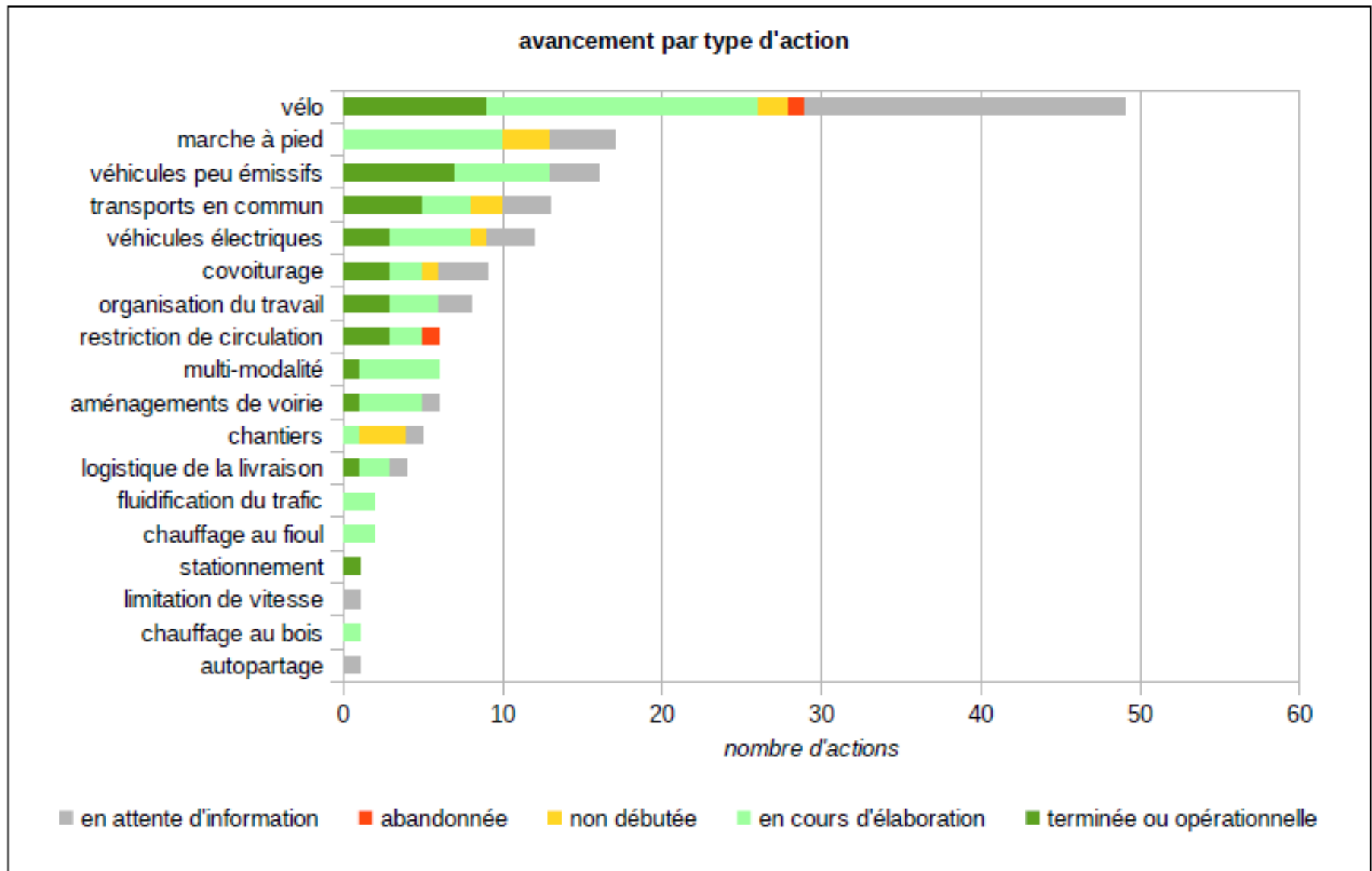


Actions des collectivités (FdR QA)

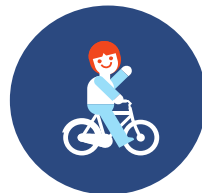
- Feuille de route pour la qualité de l'air
 - Arrêt du Conseil d'État de juillet 2017
 - Document État/Région
 - CD, MGP, Paris, EPT, EPCI en zones urbaines
 - Adopté en mars 2018
 - Objectifs :
 - réaliser des **actions supplémentaires**
 - **coordonner les actions des collectivités**
 - coordonner la communication
 - **Suivi annuel**
 - **AMI Ademe**

- Les actions de la feuille de route
 - 11 défis / plusieurs centaines d'actions de collectivités
 - Principalement dans le secteur de la mobilité

Actions de la Feuille de route QA



Quelques pistes d'actions en lien avec le PPA et la FdR



<https://www.maqualitedelair-idf.fr/jagis-au-quotidien/je-suis-une-collectivite/>



Mobilité

Obligatoire

- Elaborer un plan de mobilité pour les agents (**obligatoire si plus de 100 agents**)
 - Etat des lieux des déplacements, plan d'actions (vidéoconférence, télétravail, horaires décalés, plate-forme de covoiturage, parking vélo, achat de véhicules propres, installation de bornes de charge,...)
- Acquérir des véhicules à faibles émissions (20 % pour tout renouvellement du parc de plus de 20 véhicules)

Le réseau Pro'mobilité
pour vous aider :
<http://www.promobilite.fr/>



Défis
TRA1,
TRA6
du
PPA



Mobilité

Ce qui peut être fait

- Limiter l'usage de la voiture
 - Zones piétonnes
 - Zones 30 km/h
 - **Instaurer une zone à faibles émissions**
- Favoriser le covoiturage : aires de parking dédiées
- Favoriser les véhicules propres :
 - Tarification du stationnement en fonction de la vignette Crit'air,
 - **Installation de bornes de charge électrique/ GNV**
 - Aides financières au changement de véhicules
- Favoriser les modes actifs
 - **Développement des pistes cyclables / parkings à vélo**
 - Zone 30 km/h, contre-sens
 - Aménagement de l'arrêt au feu



Disque Vert





Résidentiel-Tertiaire

- Inciter les chantiers « propres »
 - Intégrer des clauses dans les marchés de travaux sur la qualité de l'air
 - Mettre en place une charte « chantiers propres »
- Favoriser le renouvellement des équipements de chauffage au bois ancien
 - Relayer les informations et communiquer autour des aides mises en place : **fonds air-bois du Conseil régional**, du département de l'Essonne et de la Métropole du Grand Paris.



Informations sur fonds air bois
www.ile-de-france.fr/fonds-air-bois



Défis REST
1, 2 et
3 du
PPA

Energie : chauffage

- Priorisation prévue par le SRCAE (2012)
- Communiquée via <http://www.enrchoix.idf.ademe.fr>
- A intégrer le plus en amont possible des projets d'urbanisme



1. Multiplier et étendre les **réseaux de chaleur** en privilégiant le recours aux énergies renouvelables.
2. Valoriser les **énergies de récupération** et favoriser la génération de ces énergies en commun sur le territoire (chaleur fatale).
3. Encourager le développement et l'exploitation durable des **géothermies**.
4. Assurer une **utilisation plus cohérente de la biomasse énergie** sur le territoire avec des **systèmes de dépollution** performants.



Planification

- Elaborer et mettre en œuvre un **PCAET** (obligatoire pour les EPCI de plus de 20 000 habitants)
- Prendre en compte les enjeux du PPA dans les **documents d'urbanisme** (PLU, PLUi, ...)
 - Implantation des établissements sensibles/ axes de trafic et aux sources,
 - Règles d'aménagement pour encourager les modes de déplacements alternatifs (parking à vélo, bornes de charges...)
 - Favoriser la mixité des usages pour limiter les déplacements
 - Créer des axes d'aération pour favoriser la circulation de l'air



Fiches pratiques du
CEREMA

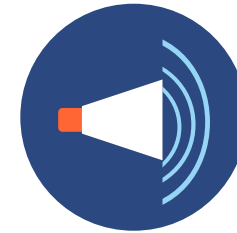
<https://www.cerema.fr/fr/centre-ressources/boutique/qualite-air-plan-local-urbanisme>





Communication

- Engagement de la feuille de route pour la qualité de l'air : avoir une **communication partagée** vers les franciliens
 - Relayer les actions des collectivités, faire connaître les dispositifs d'aide mis en place par d'autres
 - Messages communs
- Organisation d'évènements, campagnes de communication pour sensibiliser le public : inciter à **changer les comportements**
- Outils de communication : panneaux d'affichages, revues municipales, sites internet, ...



Défis
COLL
PPA

Merci de votre attention



PRÉFET
DE LA RÉGION
D'ÎLE-DE-FRANCE

Direction Régionale et Interdépartementale de l'Environnement et de l'Énergie
d'Île-de-France

www.driee.ile-de-france.developpement-durable.gouv.fr