

2018



Club Déméter

Logistique Responsable

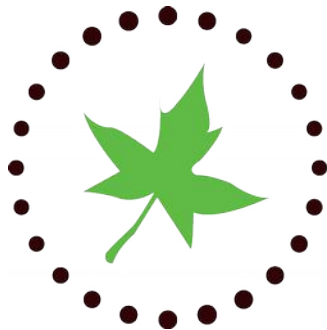


Association **Club Déméter**
41 Rue Perier
92120 MONTROUGE
contact@club-demeter.fr

LE CLUB DEMETER



Une association, initiée en 2002, qui regroupe les parties prenantes de la chaîne logistique



Club Déméter
Logistique Responsable

Logistique Responsable

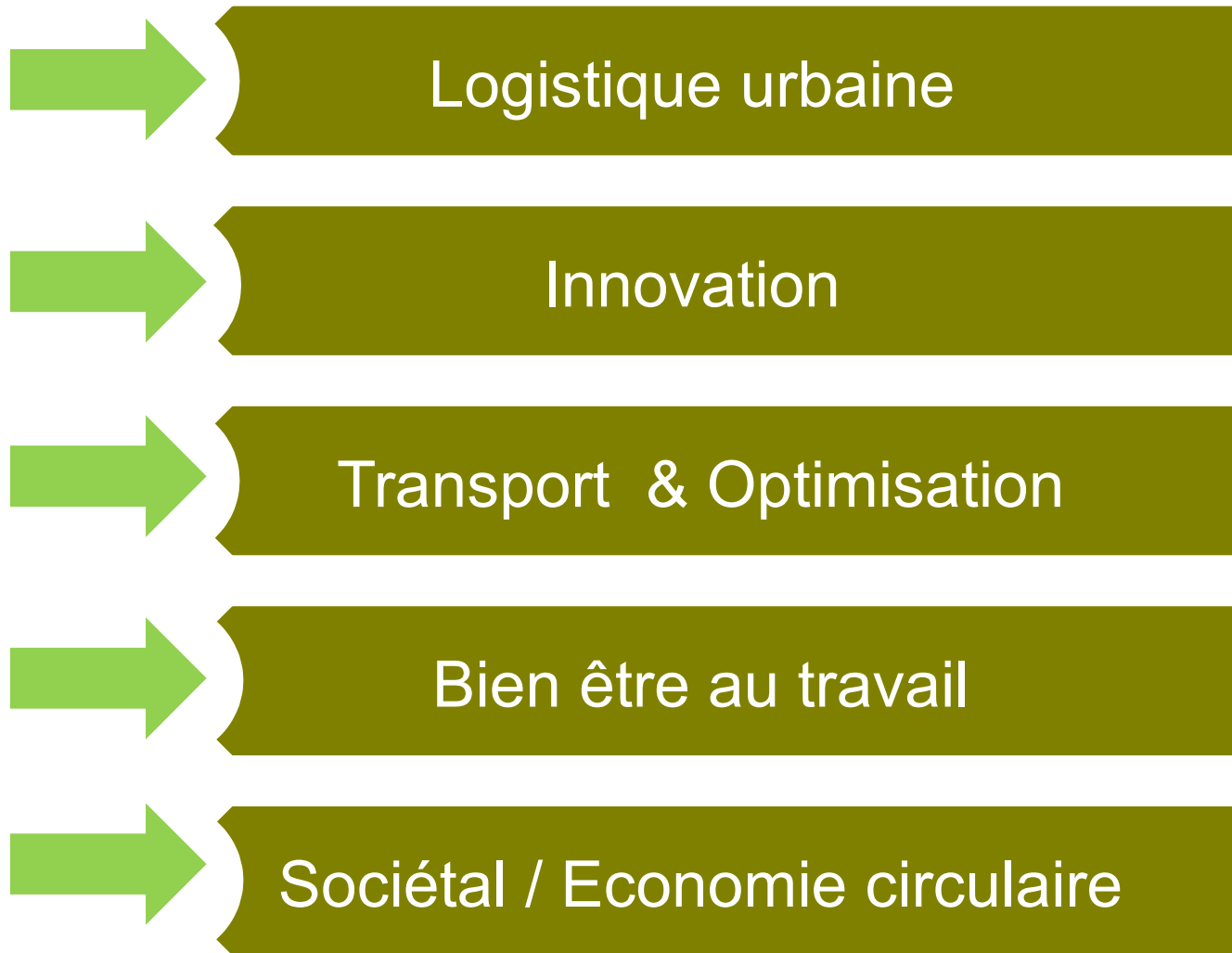
Un objectif: Développer des pratiques de logistique durable à travers l'expérimentation et la collaboration

LES MEMBRES



Logistique Responsable

5 DOMAINES DE LEGITIMITE DU CLUB



Logistique Responsable

LOGISTIQUE URBAINE

Avant-propos



~ 2000

La distribution urbaine émerge, c'est tendance mais peu développée en dehors de quelques acteurs

~ 2005

Certaines agglomérations en France mais aussi en Europe s'interrogent

~ 2010

Le commerce urbain renaît, le e-commerce émerge, les élus y voit alors des problèmes

~ 2015

De véritables schémas logistiques s'installent pour accompagner des modèles commerciaux dans certaines villes uniquement : ELU, HL...

? 2020

Enjeux politiques forts, enjeux commerciaux évidents, des organisations pérennes à implémenter

Logistique Responsable

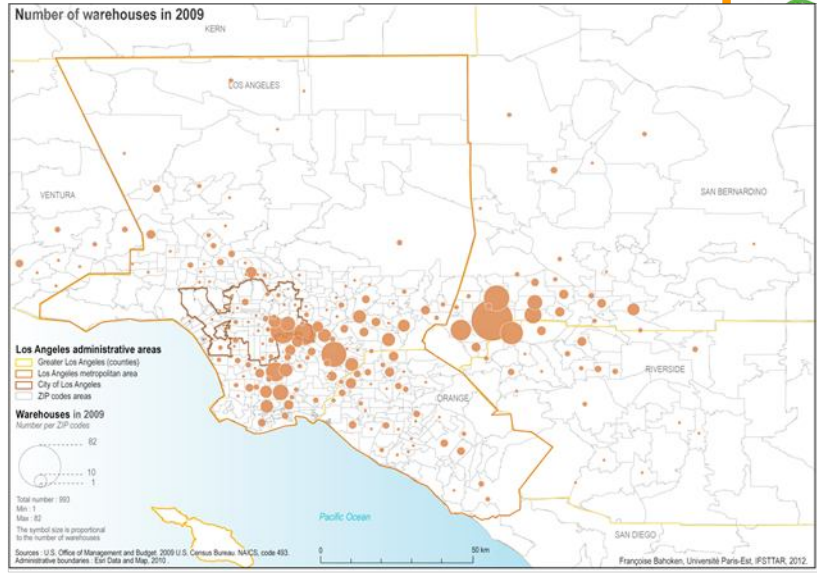
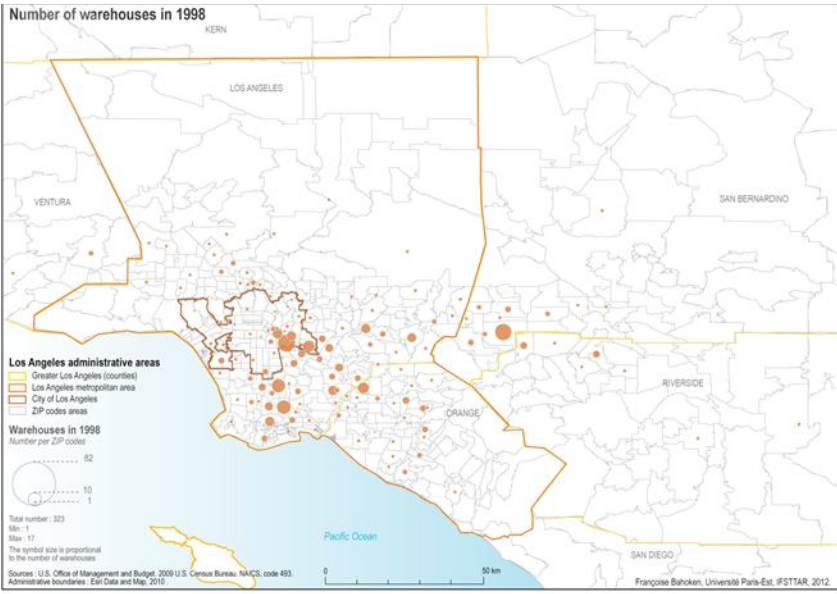
Un autre regard....



| | 2000 | 2010 |
|--|------|------|
| Population aire urbaine en millions | 12,3 | 13 |
| Densité d'entrepôts en ville (en nbre) | 323 | 993 |



Logistique





2 Approches dans la lecture de la Logistique Urbaine

Vision Commerciale

4 Segments majeurs identifiés via des canaux de distribution différents:

- B2B
- B2C
- C2C
- C2B

Vision Flux

Approche qui se base sur une typologie et différents schémas de flux :

- Flux Massifiés
- Flux Capillaires

Les solutions flux viennent en soutien
**MAIS PARFOIS LES SOLUTIONS FLUX
VIENNENT CRÉER DES OFFRES
COMMERCIALES...**

RAPPEL DES EXTERNALITÉS NÉGATIVES À CONTENIR GARCE AU DISPOSITIF



Logistique Responsable





Livrer le moins souvent possible



Rester le moins longtemps possible

Logistique Responsable

À volume et énergie définis

POURQUOI LIVRER EN HORAIRE DECALLE ?



Un **équilibre citoyen** dans l'utilisation de la
voirie au cœur des cités



En respectant un process spécifique pour
garantir une « **chaine du silence** »



Logistique Responsable

LES CAS PRATIQUES



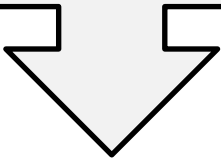
Logistique Responsable

© Emily Merick

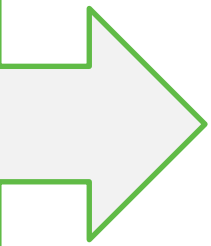
DES BENEFICES SOCIAUX- ECONOMIQUES



Des **collectivités engagées** et sensibles à une **mobilité responsable** des marchandises



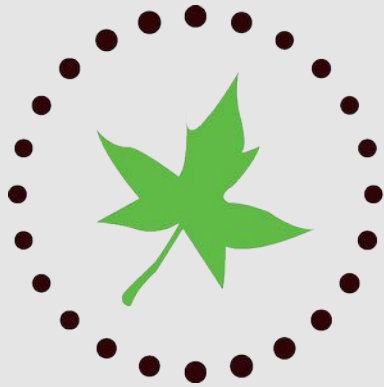
Réductions des **externalités négatives**



Un enjeu **d'optimisation** pour les acteurs économiques

Logistique Responsable

2018



Club Déméter

Logistique Responsable



Association **Club Déméter**
41 Rue Perier
92120 MONTROUGE
contact@club-demeter.fr