



Vu, pour être annexé à mon arrêté de ce jour,  
 le 02 Juin 2006  
 Pour le Préfet des Hauts-de-Seine  
 et par délégation  
 Le Secrétaire Général  
 signé:  
 Philippe CHAIX

**PLAN DE PREVENTION DU RISQUE  
 MOUVEMENTS DE TERRAIN**

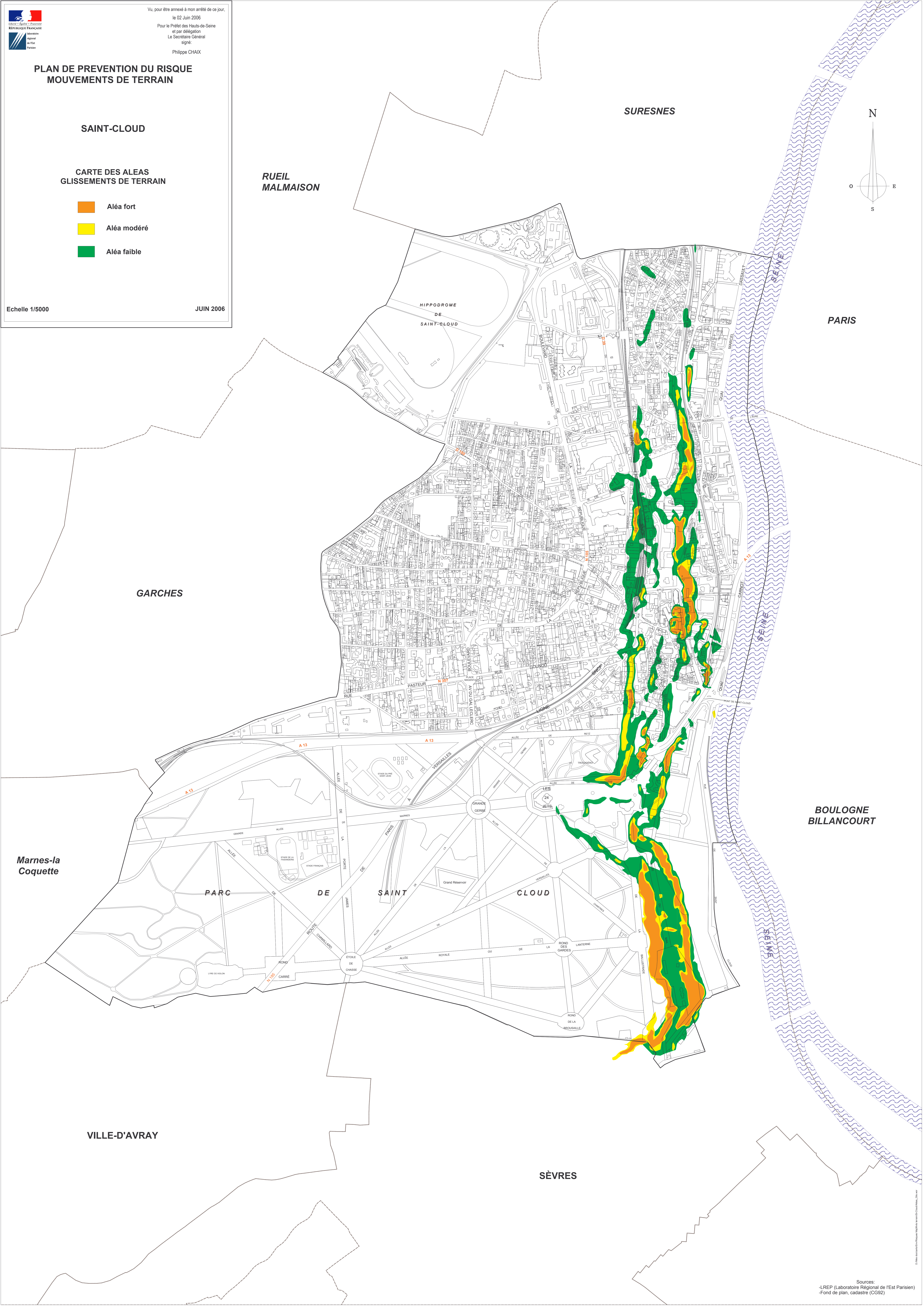
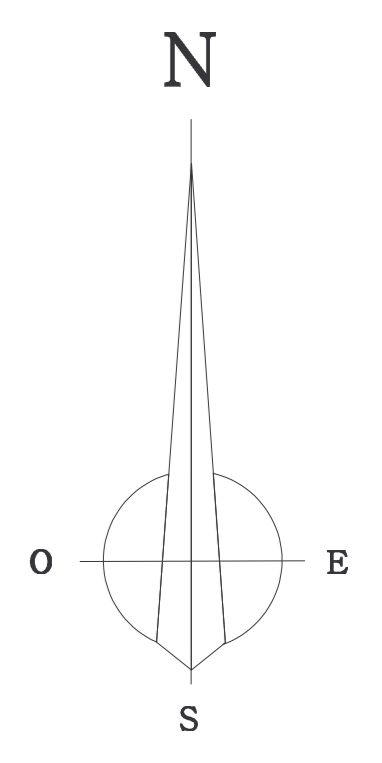
**SAINT-CLOUD**

**CARTE DES ALEAS  
 GLISSEMENTS DE TERRAIN**

- Aléa fort
- Aléa modéré
- Aléa faible

Echelle 1/5000

JUIN 2006



Marnes-la  
 Coquette

GARCHES

RUEIL  
 MALMAISON

SURESNES

PARIS

BOULOGNE  
 BILLANCOURT

PARC DE SAINT CLOUD

VILLE-D'AVRAY

SÈVRES