

# Les inondations

## ALÉA



Débordement lié à la montée des eaux

+

## ENJEUX



Nombreux et vulnérables

=

## RISQUE MAJEUR



Si l'inondation affecte tout le village, les dégâts seront très importants. Les secours auront du mal à faire face.



Un cours d'eau qui déborde en pleine campagne n'est pas une inondation majeure.



Un cours d'eau qui déborde en plein centre-ville est une inondation majeure.



**Crues lentes :**  
Inondations de plaine ou par remontée de nappe.



*précipitations importantes et de longue durée*



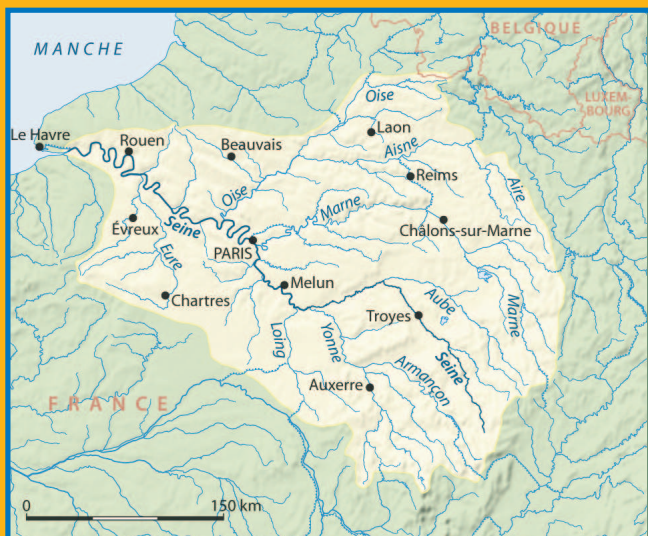
**Crues rapides :**  
Inondations torrentielles ou par ruissellement pluvial.



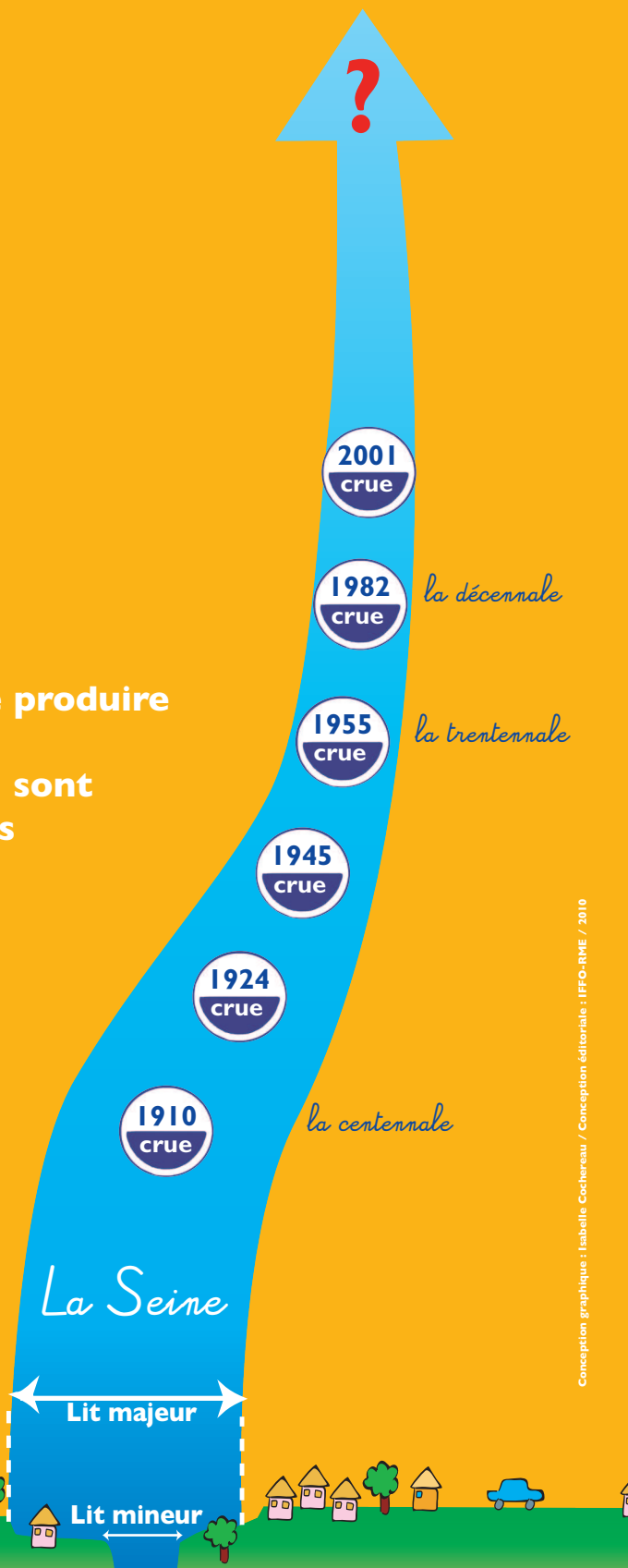
*pluies orageuses, courtes et intenses*

# Au rythme des inondations...

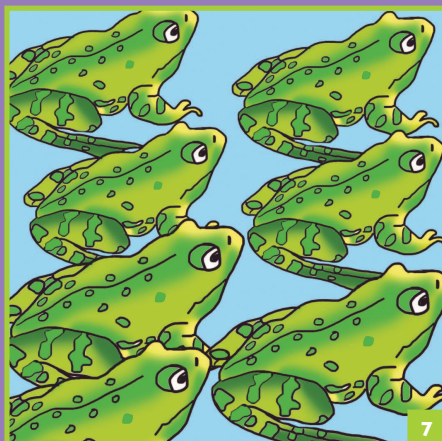
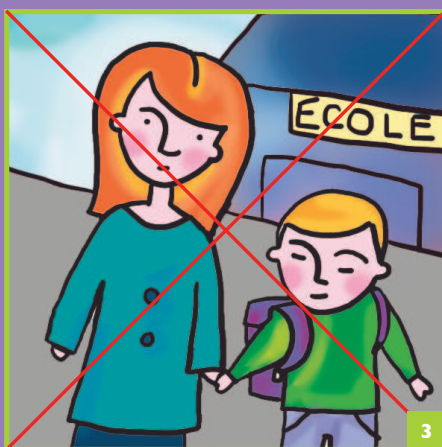
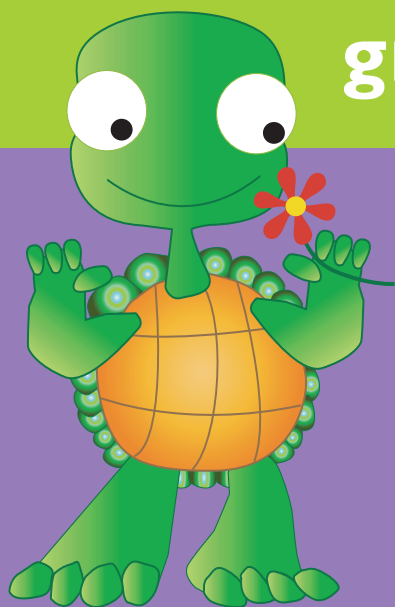
## Le bassin versant de la Seine



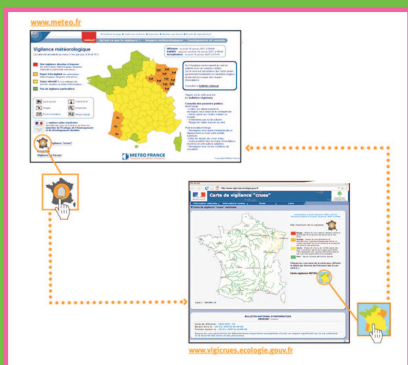
Une crue centennale peut se produire 1 fois sur 100 chaque année. Les hauteurs d'eau atteintes sont supérieures à celles des crues décennales, plus fréquentes.



# Repère les effets d'une grande inondation.



# Je prévois, je me prépare.



AVANT

**Mon habitation est-elle en zone inondable ?**

**Je m'informe.**

**Comment serais-je averti en cas de crue ?**

**J'écoute les bulletins de vigilance météorologique et de vigilance « crues ».**



PENDANT

**L'école sera-t-elle ouverte ?**

**Si l'école est fermée, mes parents seront informés. Ma famille s'organisera en fonction des consignes données par les autorités.**

**Et ma grand-mère ?**

**En Ile-de-France, les crues sont lentes et permettent à la population de se préparer. En cas d'urgence les secours interviennent.**



**APRÈS**

**Se souvenir des grandes inondations passées permet de mieux se protéger aujourd'hui et demain.**