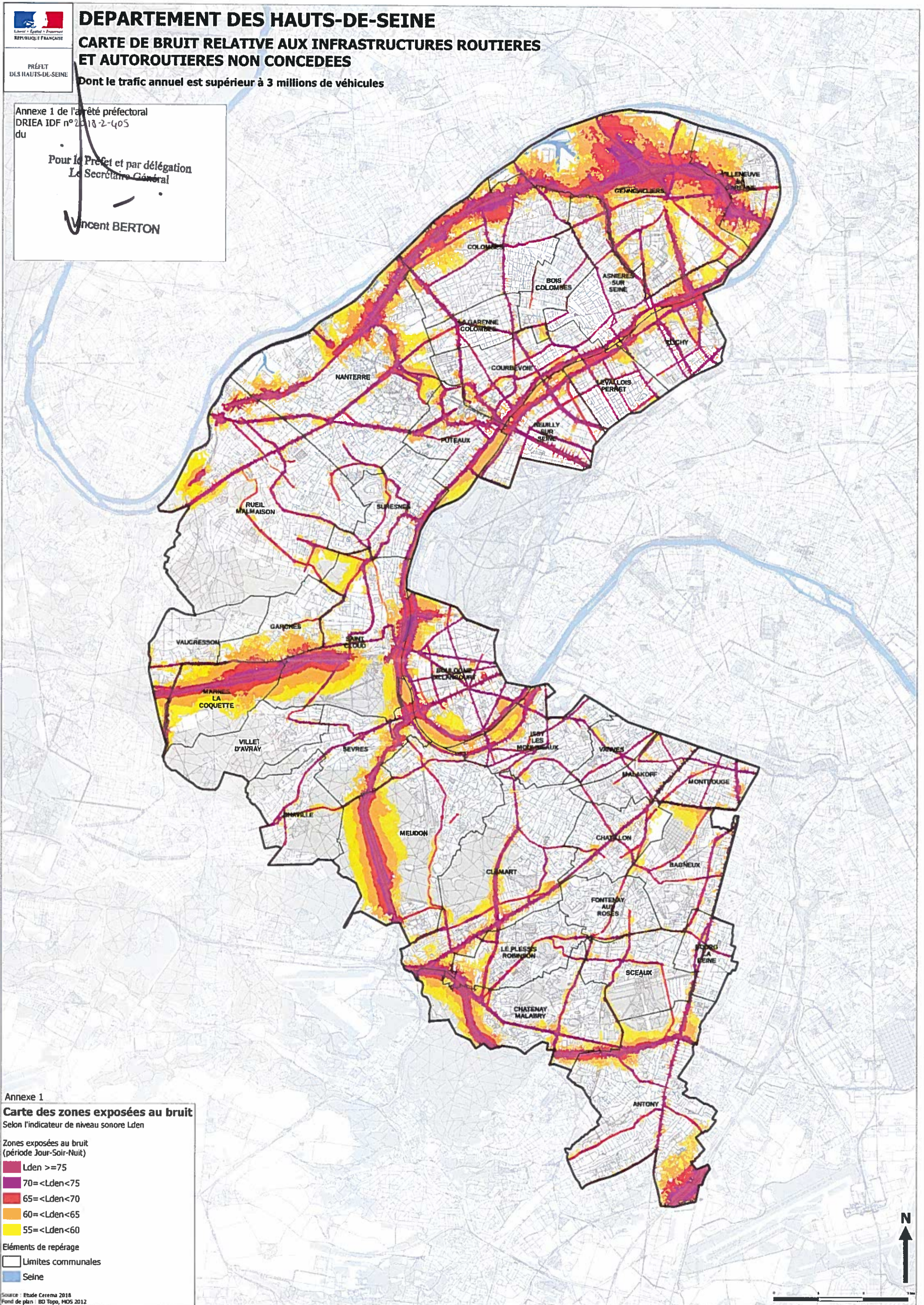


Annexe 1 de l'arrêté préfectoral
DRIEA IDF n°2018-2-405
du

Pour le Préfet et par délégation
Le Secrétaire Général

Vincent BERTON



Annexe 1
Carte des zones exposées au bruit
Selon l'indicateur de niveau sonore Lden

Zones exposées au bruit
(période Jour-Soir-Nuit)

- Lden ≥ 75
- $70 < \text{Lden} < 75$
- $65 < \text{Lden} < 70$
- $60 < \text{Lden} < 65$
- $55 < \text{Lden} < 60$

- Éléments de repérage
- Limites communales
 - Seine



DEPARTEMENT DES HAUTS-DE-SEINE

CARTE DE BRUIT RELATIVE AUX INFRASTRUCTURES FERROVIAIRES DE SNCF RESEAU

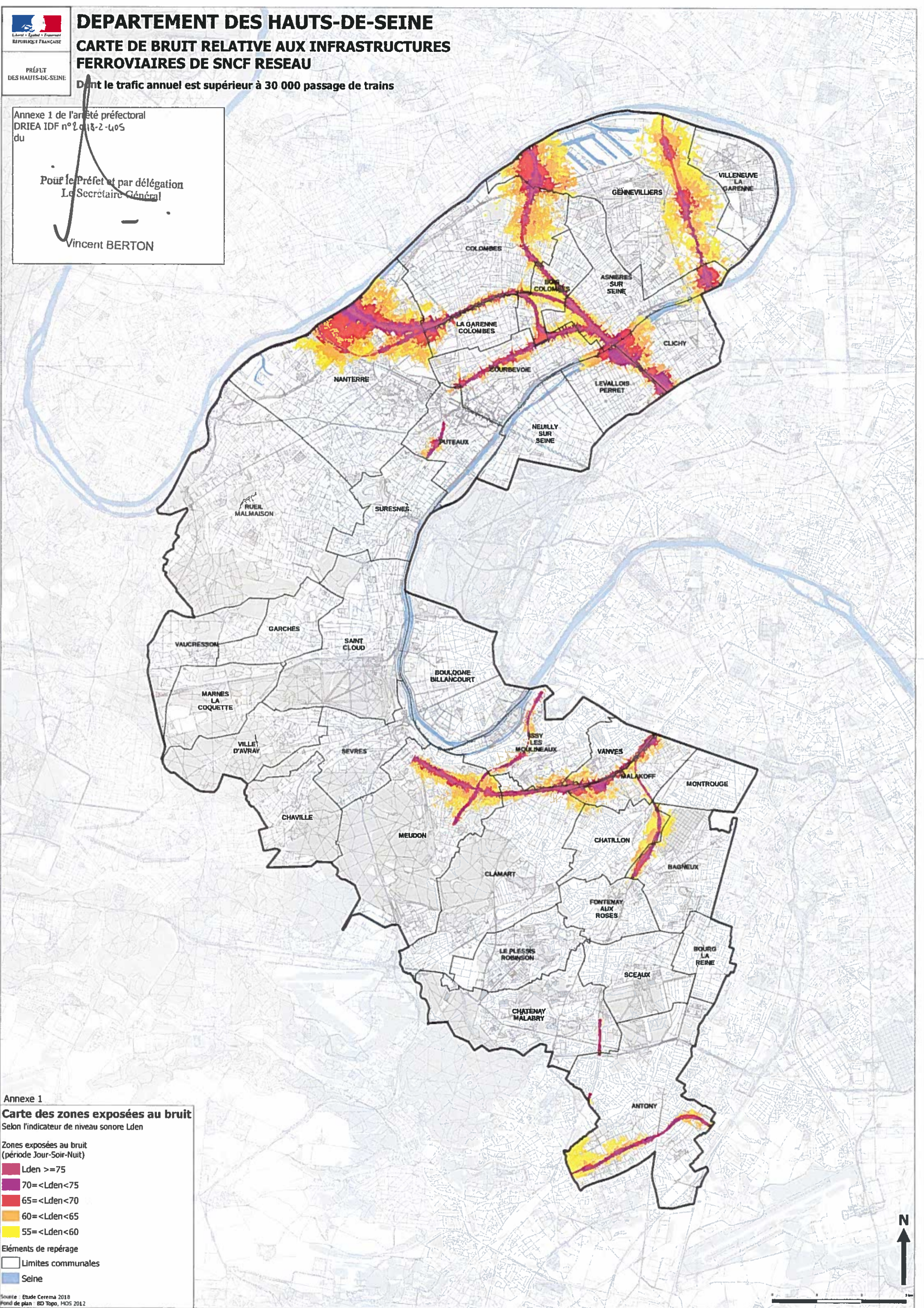
PRÉFET
DES HAUTS-DE-SEINE

Dont le trafic annuel est supérieur à 30 000 passage de trains

Annexe 1 de l'arrêté préfectoral
DRIEA IDF n° 2018-2-405
du

Pour le Préfet et par délégation
Le Secrétaire Général

Vincent BERTON



Annexe 1

Carte des zones exposées au bruit

Selon l'indicateur de niveau sonore Lden

- Zones exposées au bruit
(période Jour-Soir-Nuit)
- Lden >= 75
 - 70 < Lden < 75
 - 65 < Lden < 70
 - 60 < Lden < 65
 - 55 < Lden < 60
- Éléments de repérage
- Limites communales
 - Seine

Source : Etude Cerema 2018
Fond de plan : BD Topo, MGS 2012



DEPARTEMENT DES HAUTS-DE-SEINE

CARTE DE BRUIT RELATIVE AUX INFRASTRUCTURES FERROVIAIRES DE LA REGIE AUTONOME DES TRANSPORTS PARISIENS

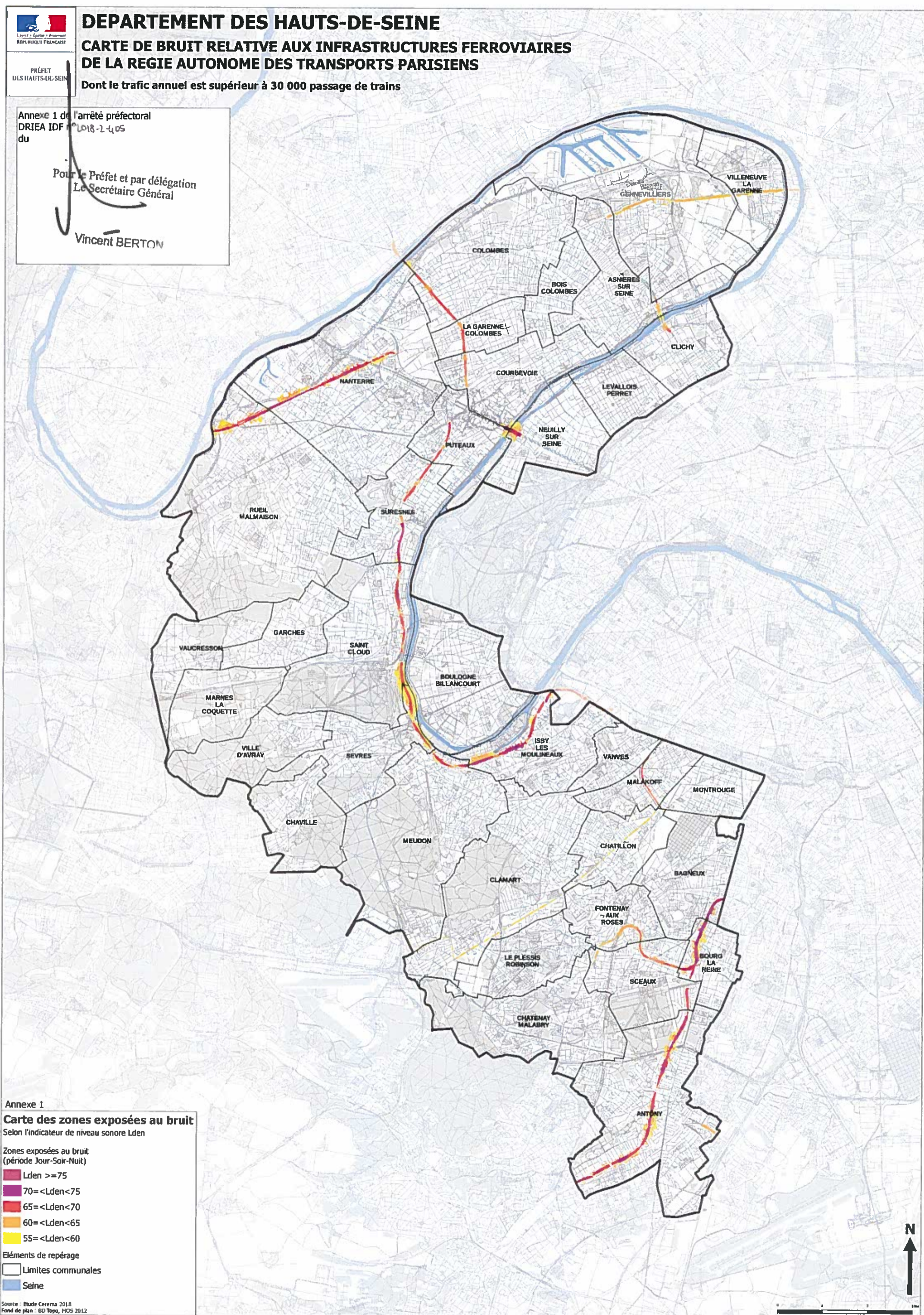
Dont le trafic annuel est supérieur à 30 000 passage de trains

PRÉFET DES HAUTS-DE-SEINE

Annexe 1 de l'arrêté préfectoral DRIEA IDF n° 1018-2-405 du

Pour le Préfet et par délégation Le Secrétaire Général

Vincent BERTON



Annexe 1
Carte des zones exposées au bruit
Selon l'indicateur de niveau sonore Lden

Zones exposées au bruit
(période Jour-Soir-Nuit)

- Lden >= 75
- 70 < Lden < 75
- 65 < Lden < 70
- 60 < Lden < 65
- 55 < Lden < 60

- Eléments de repérage
- Limites communales
 - Seine

