

# DEPARTEMENT DES HAUTS-DE-SEINE

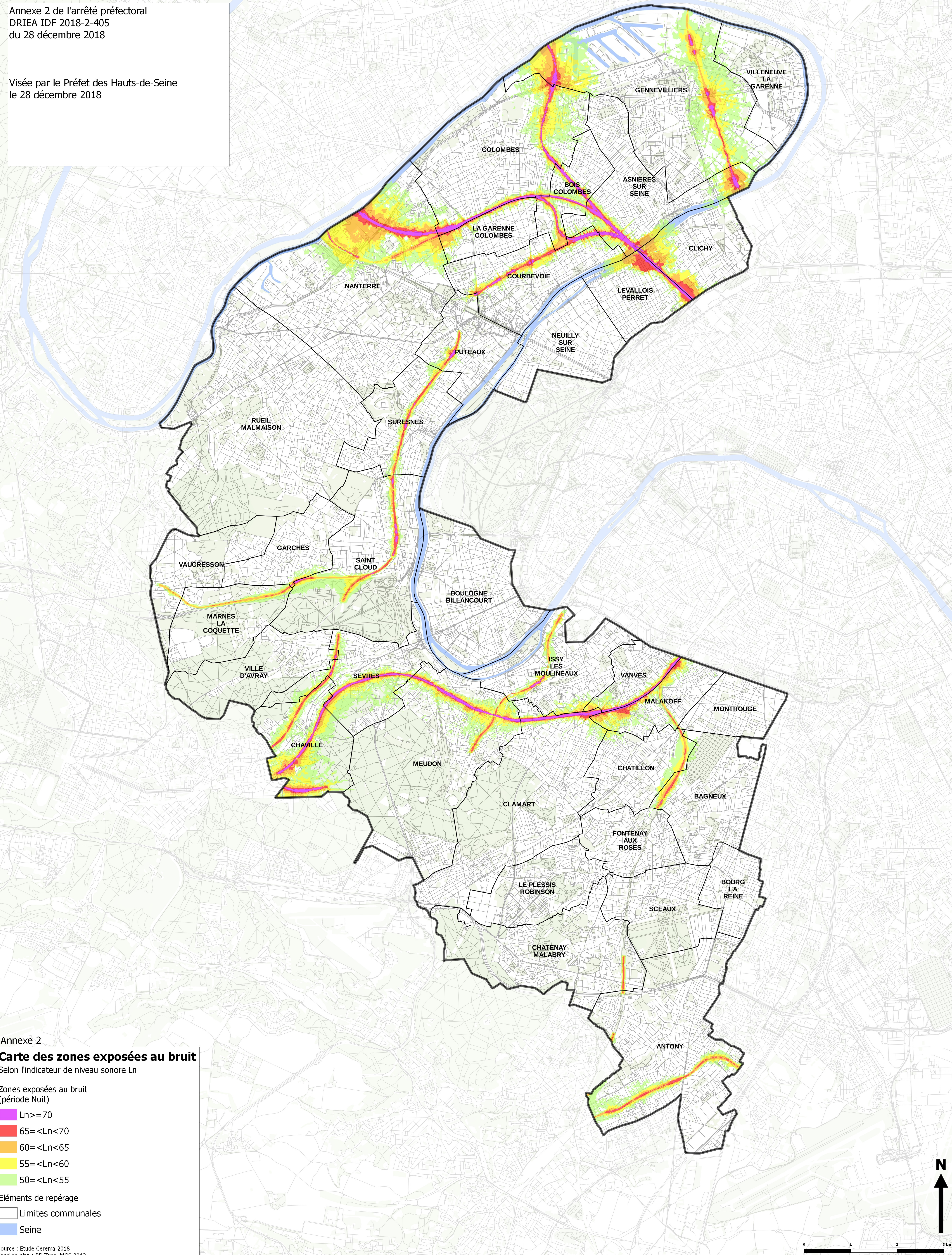
## CARTE DE BRUIT RELATIVE AUX INFRASTRUCTURES FERROVIAIRES DE SNCF RESEAU

Dont le trafic annuel est supérieur à 30 000 passage de trains

PRÉFET  
DES HAUTS-DE-SEINE

Annexe 2 de l'arrêté préfectoral  
DRIEA IDF 2018-2-405  
du 28 décembre 2018

Visée par le Préfet des Hauts-de-Seine  
le 28 décembre 2018



Annexe 2

### Carte des zones exposées au bruit

Selon l'indicateur de niveau sonore Ln

Zones exposées au bruit  
(période Nuit)

Ln ≥ 70

65 ≤ Ln < 70

60 ≤ Ln < 65

55 ≤ Ln < 60

50 ≤ Ln < 55

Éléments de repérage

Limites communales

Seine