



PREFECTURE DES HAUTS-DE-SEINE

**Annexes à l'arrêté DRIEA IDF 2011-2-007 du 3 février 2011, portant approbation de la carte de bruit relative aux infrastructures ferroviaires de la Régie Autonome des Transports Parisiens dont le trafic annuel est supérieur à 60 000 passages de trains, sur le territoire du département des Hauts-de-Seine**

## **ANNEXE 6**

**DENOMBREMENT DES HABITANTS  
ET DES ETABLISSEMENTS D'ENSEIGNEMENT ET DE SANTE  
DANS LES ZONES EXPOSEES AU BRUIT**

Le Préfet des Hauts-de-Seine

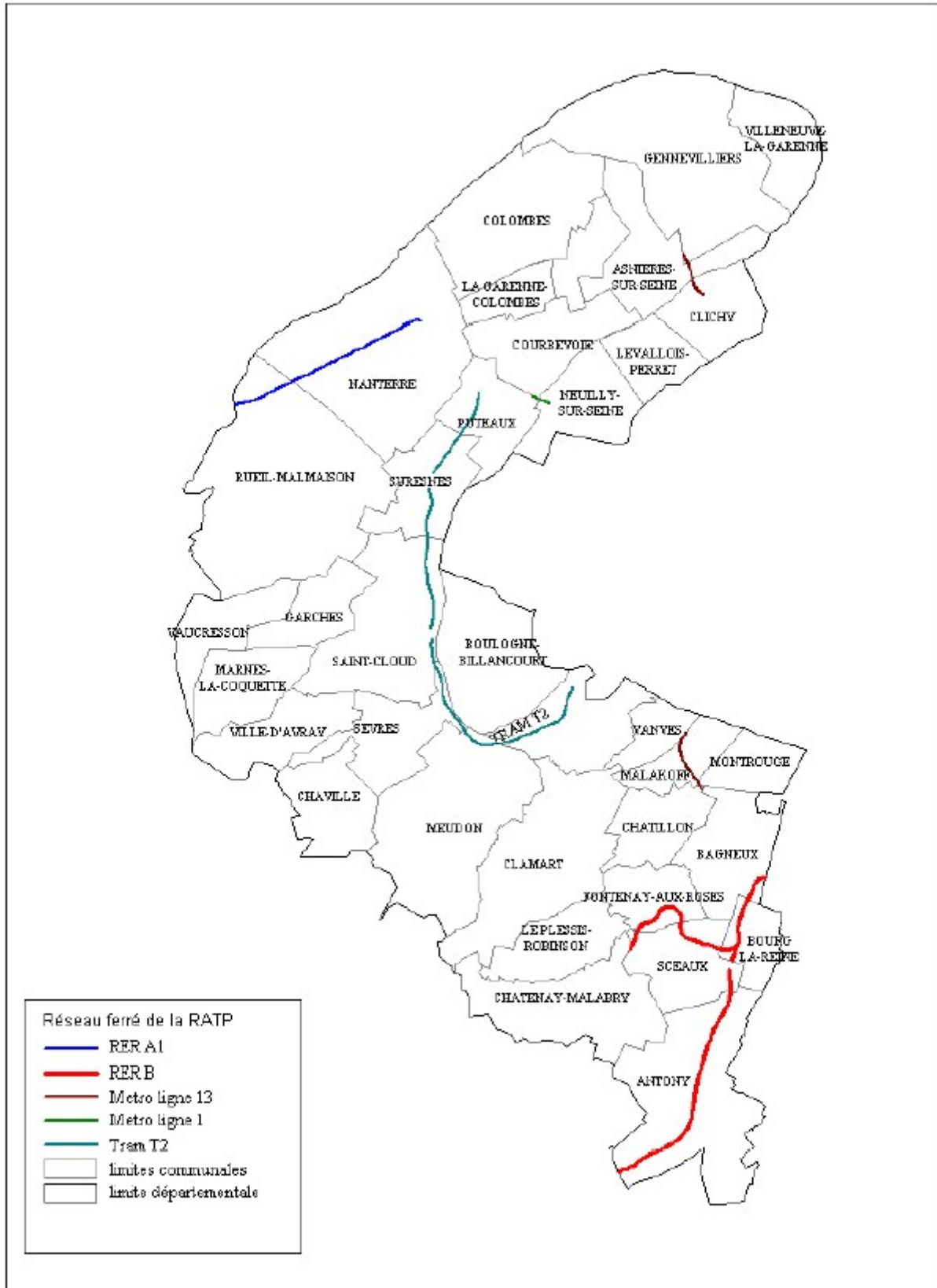
**Patrick SZRZODA**

# Sommaire

.....	1
<b>1.RÉSEAU CARTOGRAPHIÉ.....</b>	<b>3</b>
<b>2.CARTE DE TYPE A DE L'ARTICLE 3 DU DÉCRET DU 26 MARS 2006 : ZONES EXPOSÉES AU BRUIT .....</b>	<b>4</b>
ESTIMATION DU NOMBRE D'HABITANTS PAR VOIES ET PAR CLASSES DE NIVEAUX (PÉRIODE JOUR-SOIR-NUIT) :.....	5
ESTIMATION DU NOMBRE DE BÂTIMENTS D'ENSEIGNEMENT PAR VOIES ET PAR CLASSES DE NIVEAUX (PÉRIODE JOUR-SOIR-NUIT) :.....	5
ESTIMATION DU NOMBRE DE BÂTIMENTS DE SANTÉ PAR VOIES ET PAR CLASSES DE NIVEAUX (PÉRIODE JOUR-SOIR-NUIT) :.....	5
ESTIMATION DU NOMBRE D'HABITANTS PAR VOIES ET PAR CLASSES DE NIVEAUX (PÉRIODE NUIT) :.....	7
ESTIMATION DU NOMBRE DE BÂTIMENTS D'ENSEIGNEMENT PAR VOIES ET PAR CLASSES DE NIVEAUX (PÉRIODE NUIT) :.....	7
ESTIMATION DU NOMBRE DE BÂTIMENTS DE SANTÉ PAR VOIES ET PAR CLASSES DE NIVEAUX ( PÉRIODE NUIT) :.....	7
<b>3.CARTE DE TYPE C DE L'ARTICLE 3 DU DÉCRET DU 26 MARS 2006 : ZONES DE DÉPASSEMENT DES VALEURS LIMITES .....</b>	<b>8</b>
ESTIMATION DU NOMBRE D'HABITANTS PAR VOIES ET PAR CLASSES DE NIVEAUX (PÉRIODE JOUR-SOIR-NUIT L <sub>DEN</sub> ET PÉRIODE NUIT L <sub>N</sub> ) :.....	10
ESTIMATION DU NOMBRE DE BÂTIMENTS D'ENSEIGNEMENT PAR VOIES ET PAR CLASSES DE NIVEAUX (PÉRIODE JOUR-SOIR-NUIT L <sub>DEN</sub> ET PÉRIODE NUIT L <sub>N</sub> ) :.....	10
ESTIMATION DU NOMBRE DE BÂTIMENTS DE SANTÉ PAR VOIES ET PAR CLASSES DE NIVEAUX.....	10
<b>4.SUPERFICIE TOTALE EXPOSÉE À DES VALEURS DE LDEN SUPÉRIEURES À 55 DB, 65 DB, 75 DB :.....</b>	<b>10</b>

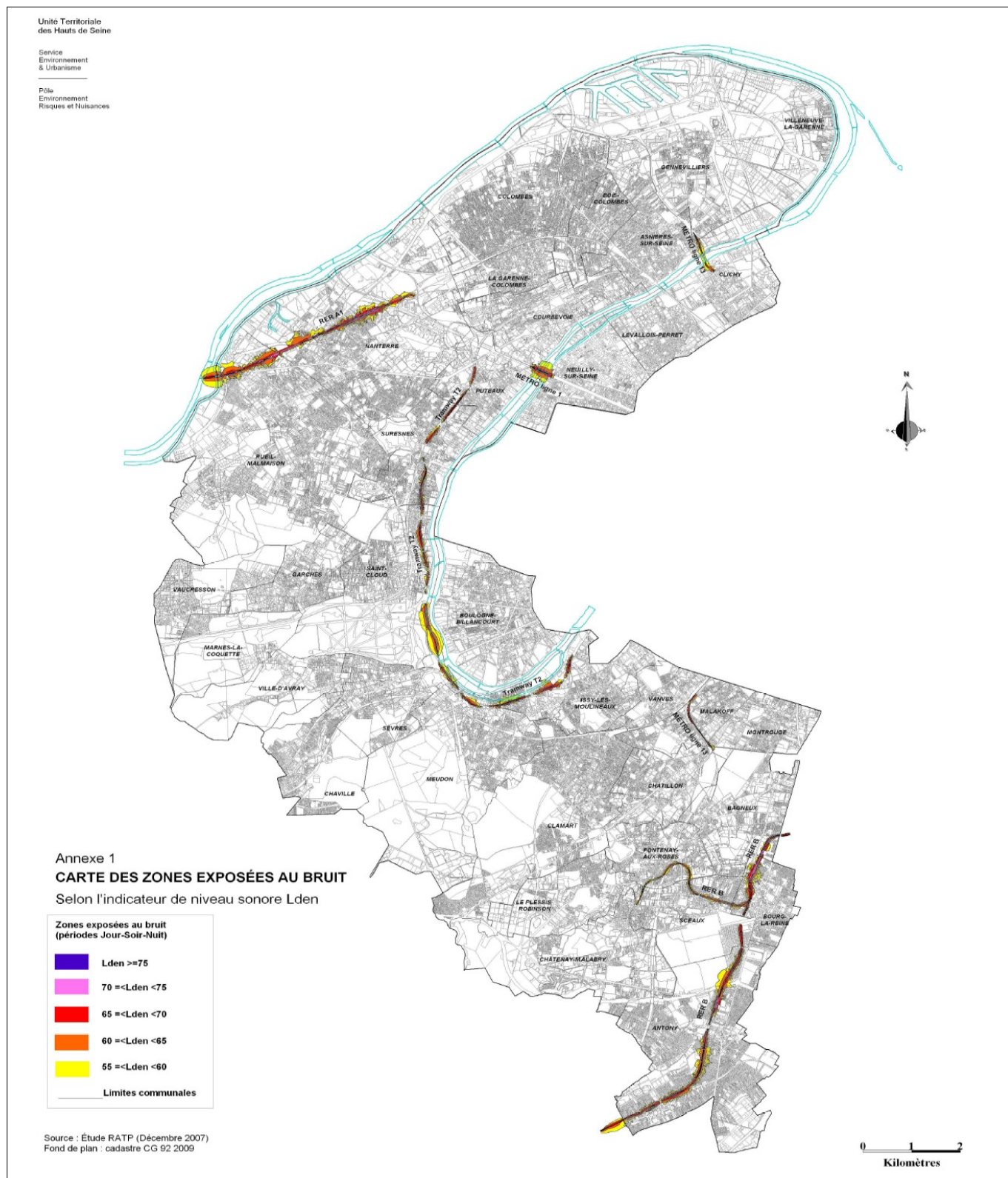
# 1. Réseau cartographié

Voies ferrées de la Régie Autonome des Transports Parisiens dont le trafic annuel est supérieur à 60 000 passages de trains.



## 2. Carte de type a de l'article 3 du décret du 26 Mars 2006 : Zones exposées au bruit

Carte des zones exposées au bruit : période jour / soir / nuit (Lden)



*Estimation du nombre d'habitants par voies et par classes de niveaux (période jour-soir-nuit) :*

<b>Cartes des zones exposées au bruit, Lden, carte de type a</b>						
<b>Nom de la voie</b>	<b>55-60</b>	<b>60-65</b>	<b>65-70</b>	<b>70-75</b>	<b>Sup 75</b>	<b>Total</b>
Métro ligne 1	866	231	0	0	0	1097
Métro ligne 13	1638	40	0	0	0	1678
RER A1	3772	1453	944	732	0	6901
RER B	6345	3506	2606	18	0	12475
Tram T2	2602	2163	962	108	0	5835
<b>Total</b>	<b>15223</b>	<b>7393</b>	<b>4512</b>	<b>858</b>	<b>0</b>	<b>27986</b>
<b>Total arrondi à 100 près</b>	<b>15200</b>	<b>7400</b>	<b>4500</b>	<b>900</b>	<b>0</b>	<b>28000</b>

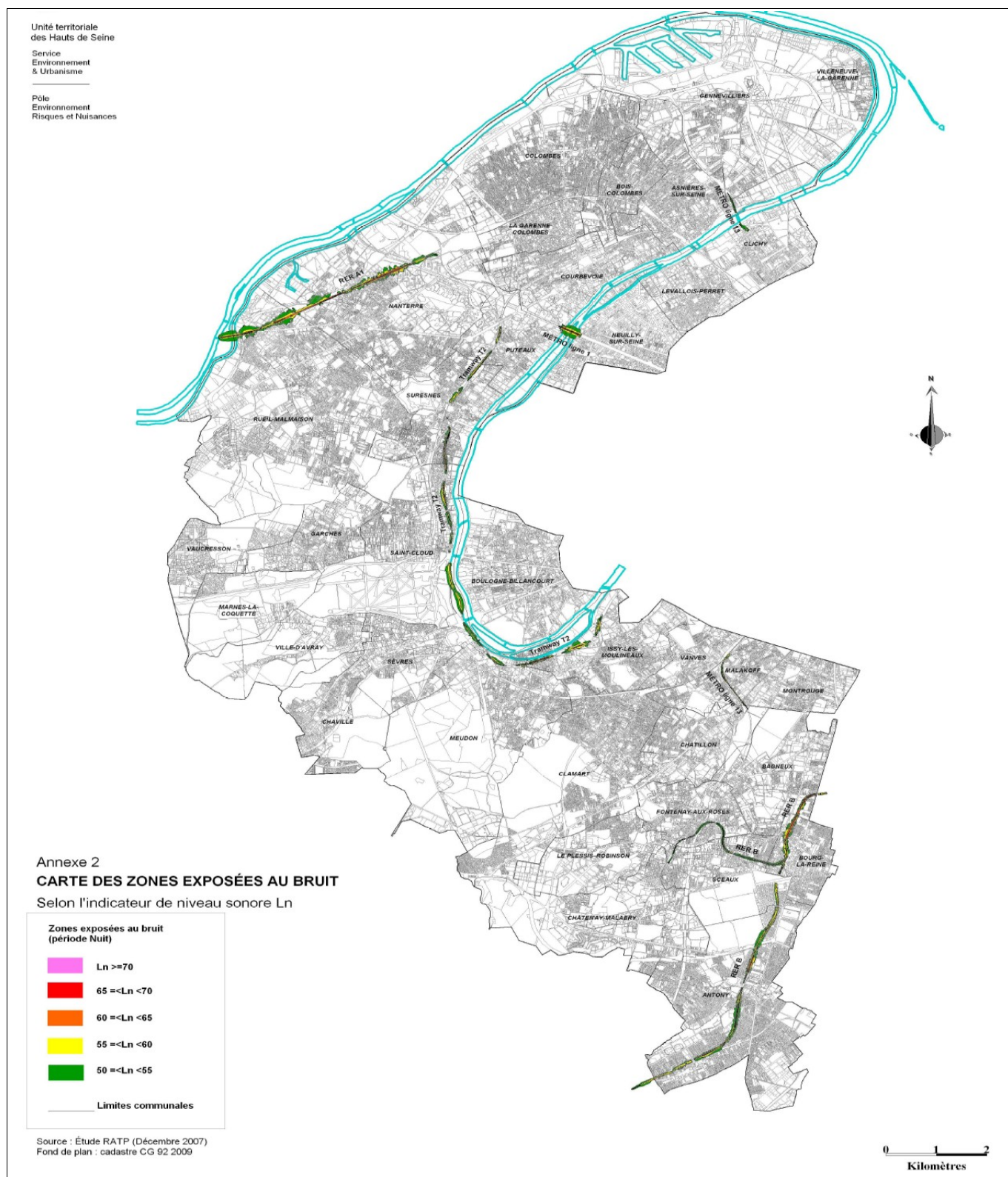
*Estimation du nombre de bâtiments d'enseignement par voies et par classes de niveaux (période jour-soir-nuit) :*

<b>Carte des zones exposées au bruit, Lden, carte de type a</b>						
<b>Nom de voie</b>	<b>55-60</b>	<b>60-65</b>	<b>65-70</b>	<b>70-75</b>	<b>Sup 75</b>	<b>Total</b>
RER A1	6	2	2		1	11
RER B	6	1	4	2	0	13
Tram T2	2				0	2
<b>Total</b>	<b>14</b>	<b>3</b>	<b>6</b>	<b>2</b>	<b>1</b>	<b>21</b>

*Estimation du nombre de bâtiments de santé par voies et par classes de niveaux (période jour-soir-nuit) :*

<b>Carte des zones exposées au bruit, Lden, carte de type a</b>						
<b>Nom de voie</b>	<b>55-60</b>	<b>60-65</b>	<b>65-70</b>	<b>70-75</b>	<b>Sup 75</b>	<b>Total</b>
RER B	2	1	0	0	0	3
<b>Total</b>	<b>2</b>	<b>1</b>	<b>0</b>	<b>0</b>	<b>0</b>	<b>3</b>

# Carte des zones exposées au bruit : période nuit (Ln)



*Estimation du nombre d'habitants par voies et par classes de niveaux (période nuit) :*

<b>Cartes des zones exposées au bruit, Ln, carte de type a</b>						
Nom de la voie	50-55	55-60	60-65	65-70	Sup 70	Total
Métro ligne 1	273	0	0	0	0	273
Métro ligne 13	204	0	0	0	0	204
RER A1	1784	663	1126	8	0	35810
RER B	3436	2549	20	0	0	6005
Tram T2	2107	1087	210	0	0	3404
<b>Total</b>	<b>7804</b>	<b>4299</b>	<b>1356</b>	<b>8</b>	<b>0</b>	<b>13467</b>
<b>Total arrondi à 100 près</b>	<b>7800</b>	<b>4300</b>	<b>1400</b>	<b>0</b>	<b>0</b>	<b>13500</b>

*Estimation du nombre de bâtiments d'enseignement par voies et par classes de niveaux (période nuit) :*

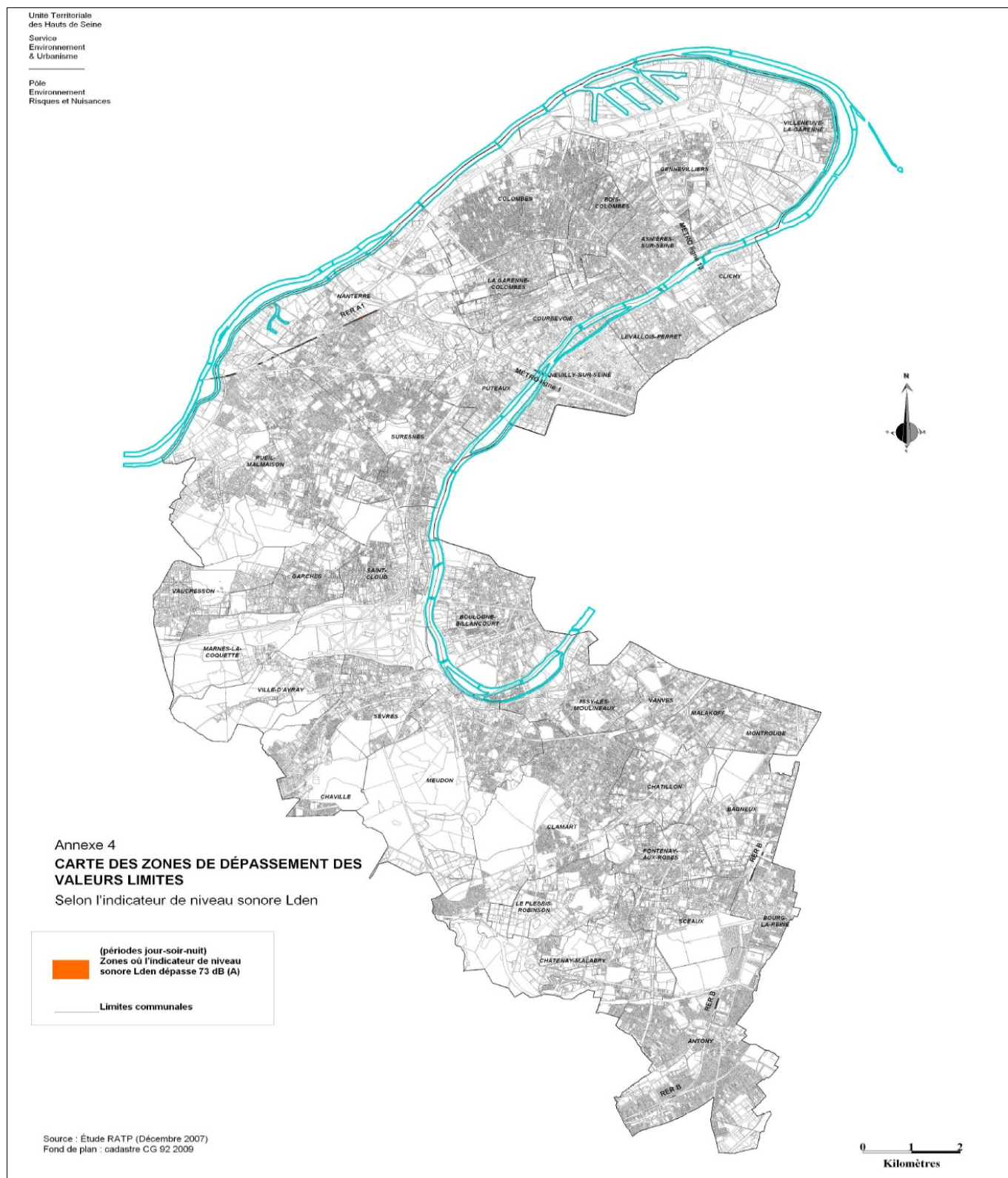
<b>Carte des zones exposées au bruit, Ln, carte de type a</b>						
Nom de voie	50-55	55-60	60-65	65-70	Sup 70	Total
RER A1	2	1	3	0	0	6
RER B	1	4	2	0	0	7
<b>Total</b>	<b>3</b>	<b>5</b>	<b>5</b>	<b>0</b>	<b>0</b>	<b>13</b>

*Estimation du nombre de bâtiments de santé par voies et par classes de niveaux ( période nuit) :*

<b>Carte des zones exposées au bruit, Ln, carte de type a</b>						
Nom de voie	50-55	55-60	60-65	65-70	Sup 70	Total
RER B	1	0	0	0	0	1
<b>Total</b>	<b>1</b>	<b>0</b>	<b>0</b>	<b>0</b>	<b>0</b>	<b>1</b>

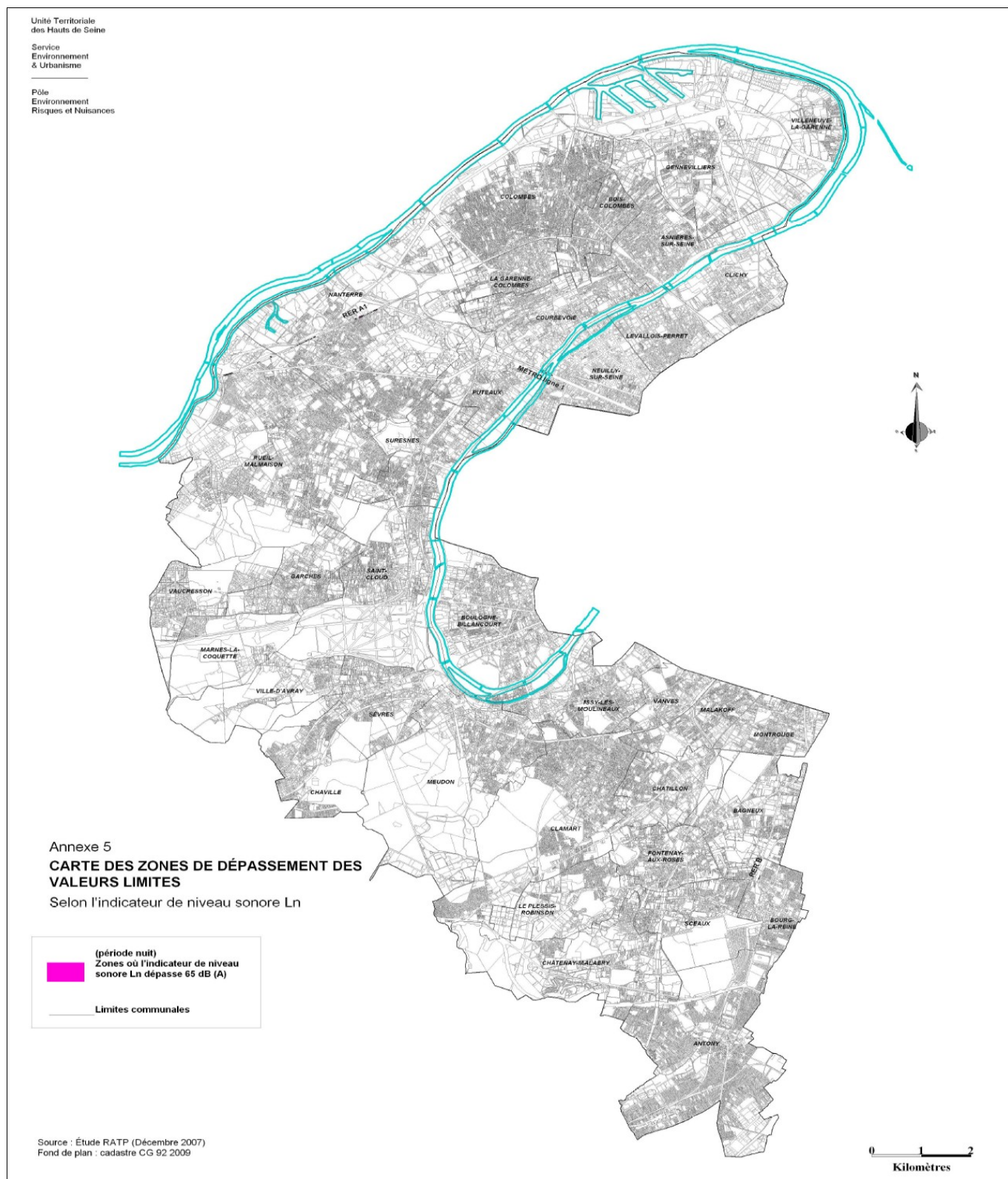
### 3. Carte de type c de l'article 3 du décret du 26 Mars 2006 : Zones de dépassement des valeurs limites

Carte des zones de dépassement des valeurs limites : période jour / soir / nuit (Lden)





# Carte des zones de dépassement des valeurs limites : période nuit (Ln)



**Estimation du nombre d'habitants par voies et par classes de niveaux (période jour-soir-nuit Lden et période nuit Ln) :**

Carte des zones exposées au bruit, Lden, carte de type c	
voie	sup 73
Tram T2	2
<b>Total</b>	<b>2</b>
<b>Total arrondi à 100près</b>	<b>0</b>

Carte des zones exposées au bruit, Ln, carte de type c	
voies	sup 65
Métro ligne 1	0
Métro ligne 13	0
RER A1	8
RER B	0
Tram T2	0
<b>Total</b>	<b>8</b>
<b>Total arrondi à 100 près</b>	<b>0</b>

**Estimation du nombre de bâtiments d'enseignement par voies et par classes de niveaux (période jour-soir-nuit Lden et période nuit Ln) :**

Carte des zones exposées au bruit, Lden, carte de type c	
voie	sup 73
RER A1	1
<b>Total</b>	<b>1</b>

Carte des zones exposées au bruit, Ln, carte de type c	
voies	sup 65
Métro ligne 1	0
Métro ligne 13	0
RER A1	0
RER B	0
Tram T2	0
<b>Total</b>	<b>0</b>

**Estimation du nombre de bâtiments de santé par voies et par classes de niveaux**

Il n'y a pas de bâtiments de santé dans des zones de dépassement de valeurs limites.

**4. Superficie totale exposée à des valeurs de Lden supérieures à 55 dB, 65 dB, 75 dB :**

superficie totale couverte par les isophones  $\geq 55$  dB : 3,24 km<sup>2</sup>  
 superficie totale couverte par les isophones  $\geq 65$  dB : 0,85 km<sup>2</sup>  
 superficie totale couverte par les isophones  $\geq 75$  dB : 0,005 km<sup>2</sup>