

CARTE DE BRUIT RELATIVE AUX INFRASTRUCTURES  
FERROVIAIRES DE LA RÉGIE AUTONOME DES TRANSPORTS PARISIENS

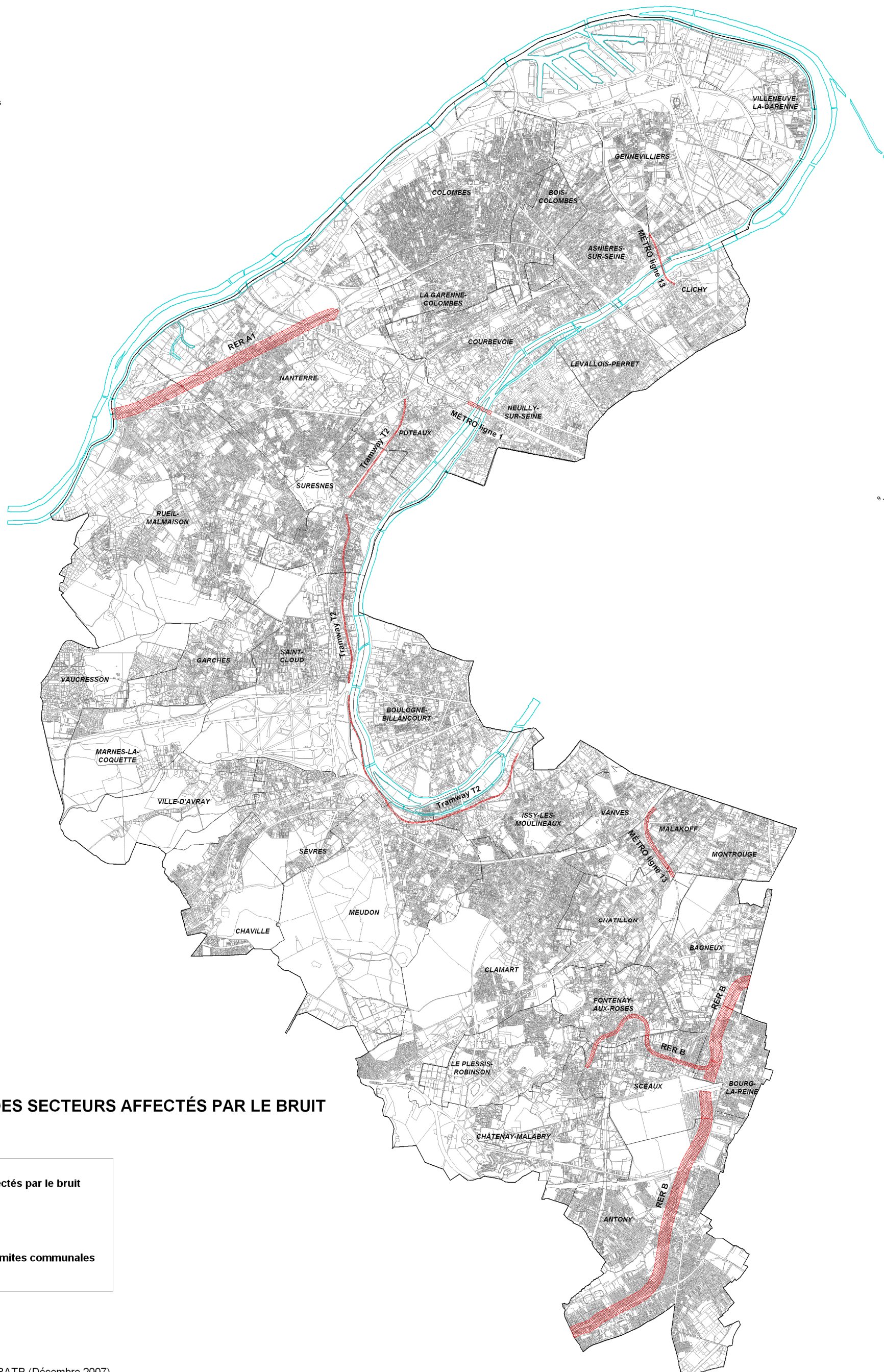
Dont le trafic annuel est supérieur à 60 000 passages de trains



Unité Territoriale  
des Hauts de Seine

Service  
Environnement  
& Urbanisme

Pôle  
Environnement  
Risques et Nuisances



Annexe 3  
CARTE DES SECTEURS AFFECTÉS PAR LE BRUIT

