

DÉPARTEMENT DES HAUTS-DE-SEINE RISQUES NATURELS

Mouvements de terrain et inondation par débordement de la Seine



Service
Environnement
& Urbanisme

Subdivision
Environnement

Périmètres des zones de risques liés aux anciennes carrières.

Périmètres déterminés par arrêté préfectoral pris dans chaque commune en application de l'ancien article R 111-3 du code de l'urbanisme ayant valeur de PPR

Chaville : Contour du Zonage réglementaire

*PPRMT de Chaville (carrières et glissements)
approuvé le 29 mars 2005*

- glissements de terrain
- carrières

Saint-Cloud : Contour du Zonage réglementaire

*PPRMT de Saint-Cloud (carrières et glissements)
approuvé le 2 juin 2006*

- glissements de terrain
- carrières

Source : IGC - LREP

Submersion en cas de niveaux de la Seine identiques à ceux de Janvier 1910

Plan de prévention du risque inondation de la Seine approuvé le 09 janvier 2004

Source : HYDRATEC pour DDE 92

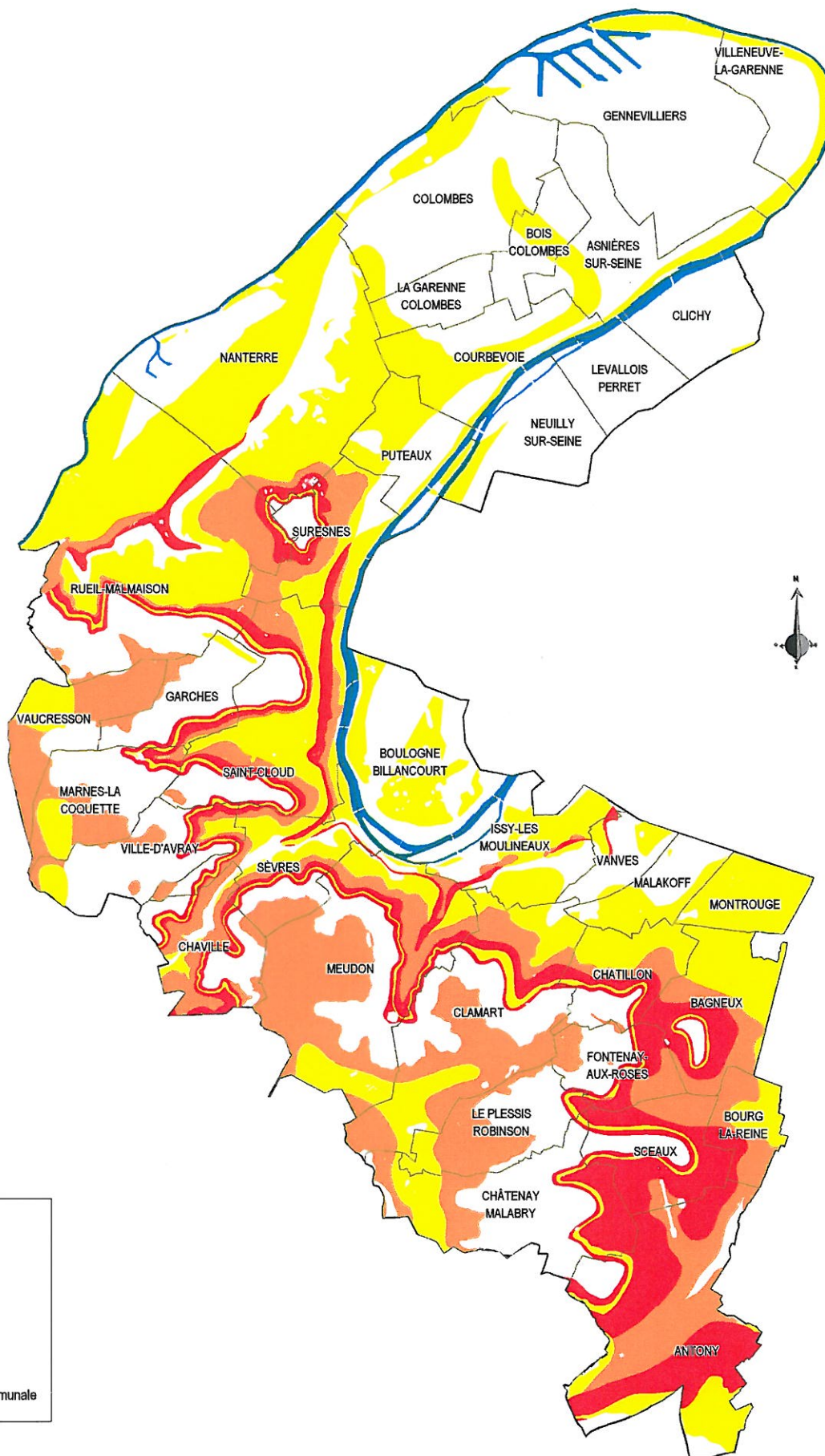
Limites communales

Fond de plan : Source " îlots INSEE 99"
Mise à jour : Mars 2010



DÉPARTEMENT DES HAUTS-DE-SEINE

Aléa retrait-gonflement des sols argileux



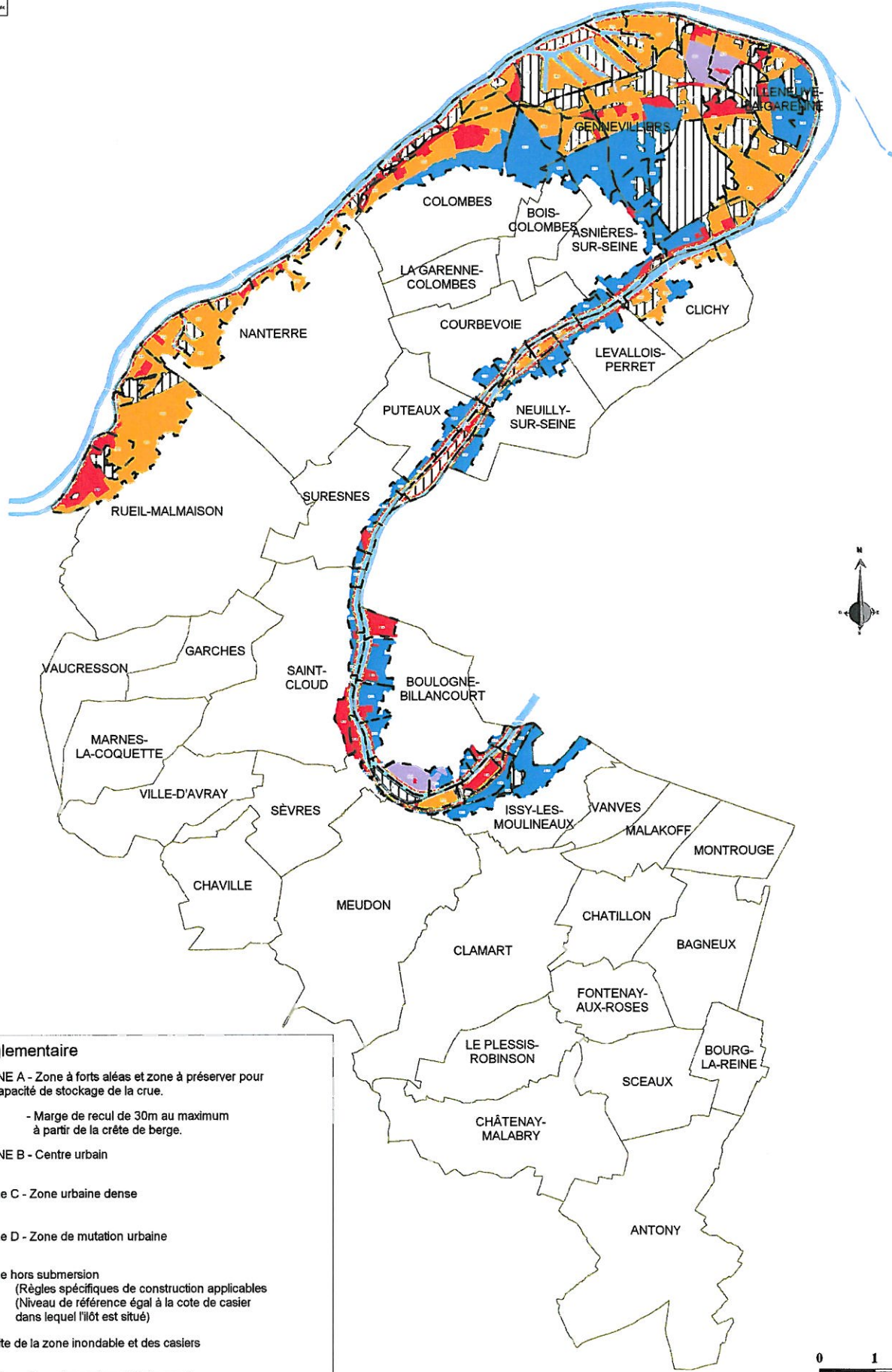
NIVEAU D'ALÉAS

Source: BRGM
Juin 2007

	FORT
	MOYEN
	FAIBLE
	Limite communale

DÉPARTEMENT DES HAUTS-DE-SEINE

Plan de Prévision des Risques d'Inondation de la Seine dans les Hauts-de-Seine (Zonage réglementaire)



Zonage réglementaire

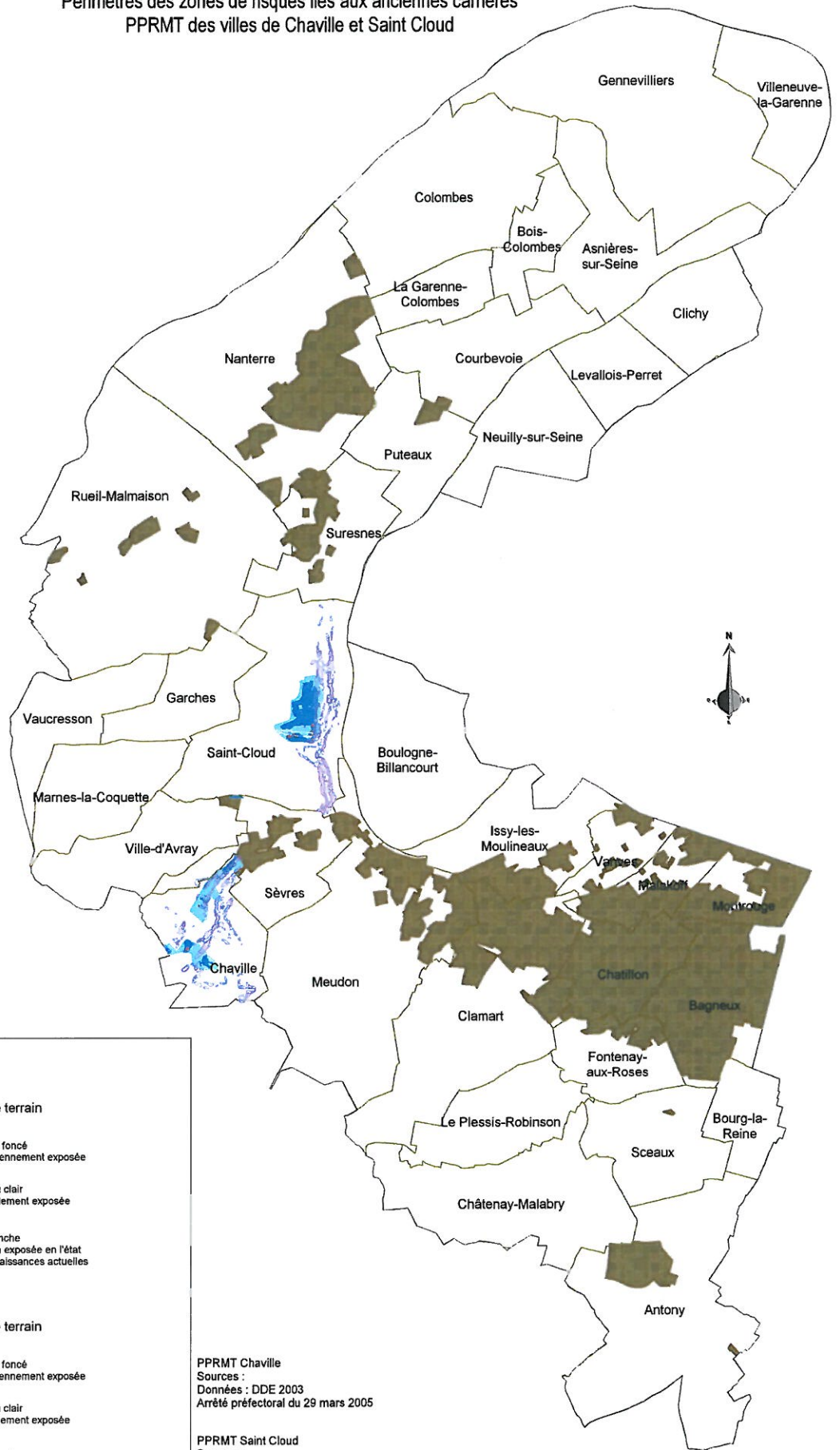
- ZONE A - Zone à forts aléas et zone à préserver pour la capacité de stockage de la crue.
- Marge de recul de 30m au maximum à partir de la crête de berge.
- ZONE B - Centre urbain
- Zone C - Zone urbaine dense
- Zone D - Zone de mutation urbaine
- Zone hors submersion
(Règles spécifiques de construction applicables
(Niveau de référence égal à la cote de casier dans lequel l'ilôt est situé)
- Limite de la zone inondable et des casiers
- Hauteur d'eau des casiers. NGF normal
(Retenue normale du Bief de Boujival : 23.56 m NGF normal)
- Limite communale

31.50



DÉPARTEMENT DES HAUTS-DE-SEINE

Périmètres des zones de risques liés aux anciennes carrières PPRMT des villes de Chaville et Saint Cloud




PPRMT Chaville Zonage réglementaire

Carrière

-  Zone rouge
Zone très exposée
-  Zone bleu foncé
Zone moyennement exposée
-  Zone bleu clair
Zone faiblement exposée

Glissements de terrain




-  Zone bleu foncé
Zone moyennement exposée
-  Zone bleu clair
Zone faiblement exposée
-  Zone blanche
Zone non exposée en l'état
des connaissances actuelles

PPRMT Saint Cloud Zonage réglementaire

Carrière

-  Zone rouge
Zone très exposée
-  Zone bleu foncé
Zone moyennement exposée
-  Zone bleu clair
Zone faiblement exposée
-  Zone de protection

Glissements de terrain


-  Zone bleu foncé
Zone moyennement exposée
-  Zone bleu clair
Zone faiblement exposée
-  Zone blanche
Zone non exposée en l'état
des connaissances actuelles

PPRMT Chaville
 Sources :
 Données : DDE 2003
 Arrêté préfectoral du 29 mars 2005

PPRMT Saint Cloud
 Sources :
 Données : DDE 2005
 Arrêté préfectoral du 2 juin 2006

Périmètres carrières
 Sources :
 Données : LREP-IGC

Cartographie : DRIEA II / UT 92 / SEU / PERN

Périmètres des zones de risques liés aux anciennes carrières
 Périmètres déterminés par arrêté préfectoral pris dans chaque commune
 en application de l'ancien article R 111-3 du code de l'urbanisme ayant valeur de PPR

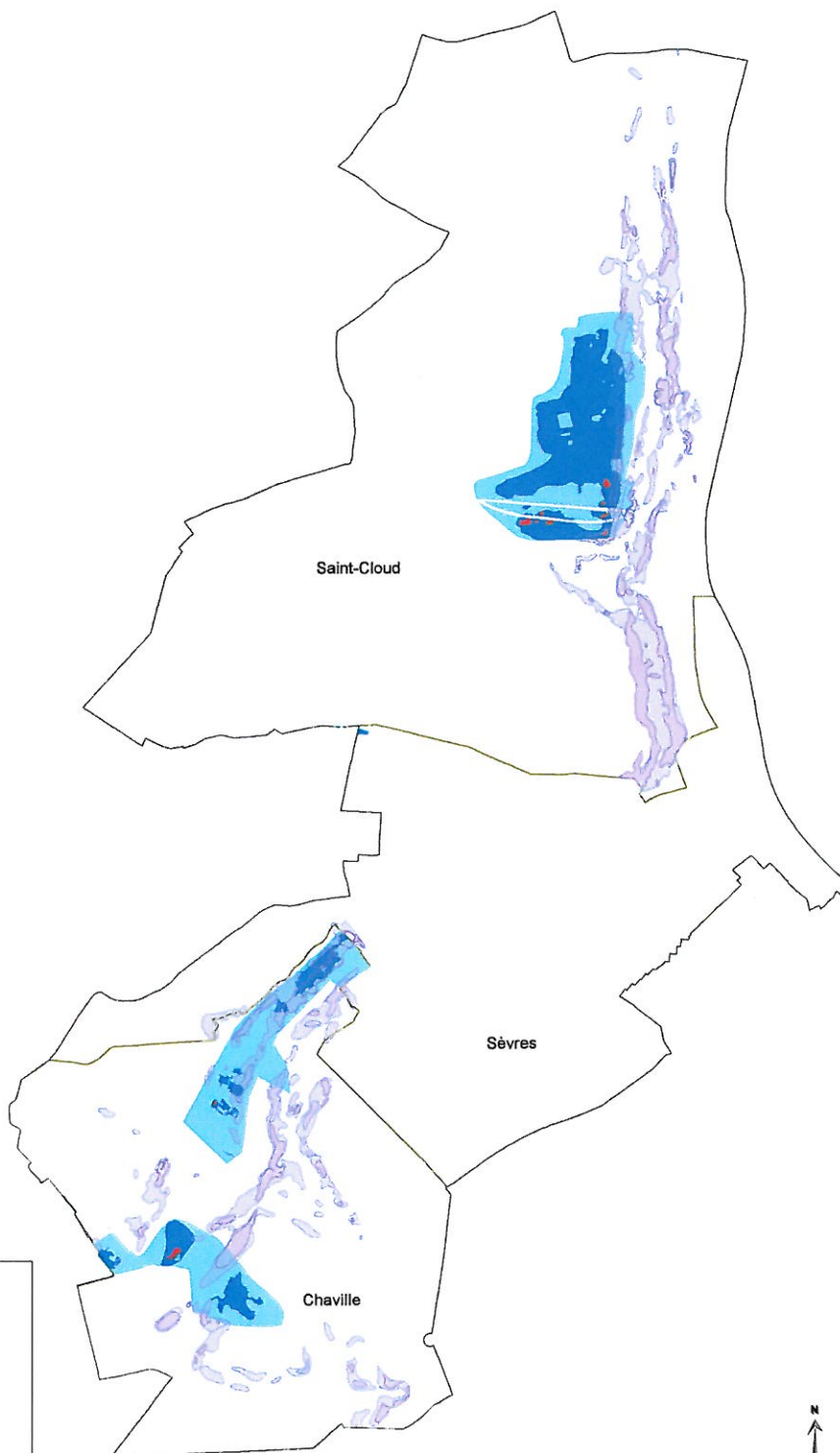


DÉPARTEMENT DES HAUTS-DE-SEINE

PPRMT des villes de Chaville et Saint Cloud

Direction régionale
et Interdépartementale
de l'Équipement
et de l'Aménagement
Ile-de-France
Date territoriale des Hauts-de-Seine

SEU / PERN



PPRMT Chaville Zonage réglementaire	
Carrière	Glissements de terrain
Zone rouge Zone très exposée	Zone bleu foncé Zone moyennement exposée
Zone bleu foncé Zone moyennement exposée	Zone bleu clair Zone faiblement exposée
Zone bleu clair Zone faiblement exposée	Zone blanche Zone non exposée en l'état des connaissances actuelles
Zone de protection	

PPRMT Saint Cloud Zonage réglementaire	
Carrière	Glissements de terrain
Zone rouge Zone très exposée	Zone bleu foncé Zone moyennement exposée
Zone bleu foncé Zone moyennement exposée	Zone bleu clair Zone faiblement exposée
Zone bleu clair Zone faiblement exposée	Zone blanche Zone non exposée en l'état des connaissances actuelles
Zone de protection	

PPRMT Chaville
Sources : DDE 2003
Données : DDE 2003
Arrêté préfectoral du 29 mars 2005

PPRMT Saint Cloud
Sources : DDE 2005
Données : DDE 2005
Arrêté préfectoral du 2 juin 2006

Cartographie : DRIEA If / UT 92 / SEU / PERN

